

EQUIPAMENTOS OPCIONAIS 2016

Catálogo de Equipamentos Opcionais Helibras/ v3.0 / Maio 2016

A Helibras apresenta neste catálogo os principais equipamentos e sistemas homologados pela empresa junto à ANAC, oferecendo aos clientes os opcionais mais avançados e adequados para os helicópteros da linha Airbus Helicopters, em diversos tipos de missão.

Com uma equipe de mais de 70 engenheiros dedicados, e contando com certificação de nível máximo entre os Customer Centers do grupo, o Centro de Engenharia da Helibras está qualificado para desenvolver soluções e produtos da mais alta complexidade.

Consulte-nos sobre solicitações de novos desenvolvimentos!

AERONAVES

AS350/H125

AS355

EC130/H130

EC145/H145

H155

H225

MISSÕES

VIP

EMS

POLICIAL

UTILITÁRIO

INFORMAÇÕES & PEDIDOS

helibras.com.br

TABELA DOS NOVOS NOMES DOS HELICÓPTEROS HELIBRAS

Novo nome comercial
do modelo/família

Nome anterior

H120	EC120 B
H125	AS350 B3e
H130	EC130 T2
H135	EC135 T3 / P3
EC145	EC145 & EC145e
H145	EC145 T2
H155	EC155 B1
H160	X4
H175	EC175
H215	AS332 C1e / L1e
H225	EC225 & EC225e
H125M	AS550 C3e
H135M	EC635 T2e / P2e
H145M	EC645 T2
H215M	AS532 ALe
H225M	EC725

EQUIPAMENTOS OPCIONAIS



AERONAVES

AS350/H125

AS355

EC130/H130

EC145/H145

H155

H225

MISSÕES

VIP

EMS

POLICIAL

UTILITÁRIO

INFORMAÇÕES & PEDIDOS

Tel.: 55 (11) 2142 3700

helibras.com.br



PINTURAS PERSONALIZADAS



EQUIPAMENTOS OPCIONAIS



AERONAVES

AS350/H125

AS355

EC130/H130

EC145/H145

H155

H225

MISSÕES

VIP

EMS

POLICIAL

UTILITÁRIO

INFORMAÇÕES & PEDIDOS

Tel.: 55 (11) 2142 3700

helibras.com.br



INTERIOR PERSONALIZADO



EQUIPAMENTOS OPCIONAIS



AERONAVES

AS350/H125

AS355

EC130/H130

EC145/H145

H155

H225

MISSÕES

VIP

EMS

POLICIAL

UTILITÁRIO

INFORMAÇÕES & PEDIDOS

Tel.: 55 (11) 2142 3700

helibras.com.br



- Braçadeiras (Fitas de Identificação)
- Cabos de Segurança
- Chaves de Rádio Cíclico
- Cinto para Tripulante Operacional
- Display multifunção GMX200
- EHSI SN3500 Sandel
- Entrada Auxiliar de Áudio
- Fones Bose ou David Clark
- Giro Horizonte de Emergência
- Gravador VRDV-5004
- Horímetro
- Iluminação do Painel de Instrumentos
- Instalação de Conversor 28VDC/14VDC
- Instalação de Espelho Retrovisor
- Instalação de Inversor Estático 28VDC/115VAC – 60Hz – 1000VA
- Instalação de Painel Alongado
- Instalação do Indicador - Bendix/King KI825
- Instalação do Sistema Seletor de Áudio Dual – (KMA 24H-71 Dual)
- Instalação de Radar Altímetro
- Instalação de Sistema de Oxigênio
- Instalação de Sobre-piso Reforçado(BLINDAGEM)
- Interior Policial
- Interior VIP AS350
- Janela de Inspeção da Bateria
- Kit 7 lugares
- Kit Aeromédico (HEMS)
- Lanterna Portátil

- Farol de Busca Trakkabeam – A800
- Luz de Posição Stroboscópica no Estabilizador Horizontal
- Luz Estroboscópica na Região Ventral
- Máscaras de Iluminação
- Módulo de interface ELT/NAV
- Monitor AVDU-2655
- Piloto Automático COBHAM (Helisas)
- Proteção dos Patins
- Protetor de Degrau para Rapel
- Provisão Elétrica para Bambi Bucket
- Rádio VHF - FM Motorola DGM6100
- Sensor de Porta Aberta
- Sistema de Alerta de Tráfego - TAS
- Sistema de Ar Condicionado
- Sistema de Monitoramento FLIR 230HD/ Monitor D9QUW/Gravador AVR8345
- Sistema de Comunicação AM/FM Wulfsberg Flexcomm II
- Sistema de Geração de Imagem Flir
- Sistema Transceptor Multibanda Technisonic TDFM-9300
- Sistema DMAP - Aerocomputers
- Sistema GPS/Moving Map MT-VisionAir
- Sistema HD Downlink ECS
- Sistema Integrado de Voo Garmin G500H
- Stormscope WX-500
- Suporte Universal
- Tapete de Borracha
- Tomada 28 VDC



AERONAVES

AS350/H125

AS355

EC130/H130

EC145/H145

H155

H225

MISSÕES

VIP

EMS

POLICIAL

UTILITÁRIO

INFORMAÇÕES & PEDIDOS

Tel.: 55 (11) 2142 3700

helibras.com.br



AS355

- Interior de Cabine
- Sistema BER-B Rádio Tetrapol

EC130

- Display multifunção GMX200
- FLIR Ultra 8500 XR
- Instalação de Fones Bose
- Instalação Farol de Busca
- Instalação Interior de Cabine
- Instalação Radar Altímetro
- Instalação Provisão para Rapel
- Revestimento Frontal Interno da Cabine
- Sistema de Alerta de Tráfego - TAS
- Sistema de Comunicação AM/FM Wulfsberg Flexcomm II
- Sistema Integrado de Voo – G500H
- Stormscope WX-500
- Travamento de Portinhola
- Tomada 28VDC
- Instalação Sistema de Alerta de Tráfego - TAS

EC145/H145

- Horímetro (EC145)
- Sistema de Alto Falantes Externos Power Sonix PSAIR32NP
- Sistema de Rádios Transceptores (UHF TETRA) COBHAM
- Sistema Tático de Missão

EC155

- Tomada 28 VDC (EC155)

H225

- Instalação de Rede de Transporte de Carga



AERONAVES

AS350/H125

AS355

EC130/H130

EC145/H145

H155

H225

MISSÕES

VIP

EMS

POLICIAL

UTILITÁRIO

INFORMAÇÕES & PEDIDOS

Tel.: 55 (11) 2142 3700

helibras.com.br



OPCIONAIS - VIP

- Cabos de Segurança
- Chaves de Rádio Cíclico
- *Display* multifunção GMX200
- EHSI SN3500 Sandel
- Entrada Auxiliar de Áudio
- Fones Bose ou David Clark
- Giro Horizonte de Emergência
- Horímetro
- Horímetro (EC145)
- Iluminação do Painel de Instrumentos
- Instalação do Indicador - Bendix/King KI825
- Instalação do Sistema Seletor de Áudio Dual – (KMA 24H-71 Dual)
- Interior de Cabine
- Instalação de Fones Bose
- Instalação de Interior de Cabine
- Instalação de Radar Altímetro
- Interior VIP AS350
- Instalação de Sistema de Alerta de Tráfego TAS
- Janela de Inspeção da Bateria

- Kit 7 lugares
- Lanterna Portátil
- Luz de Posição Stroboscópica no Estabilizador Horizontal
- Luz Estroboscópica na Região Ventral
- Máscaras de Iluminação
- Módulo de interface ELT/NAV
- Piloto Automático COBHAM (Helisas)
- Proteção dos Patins
- Rádio VHF - FM Motorola DGM6100
- Revestimento Frontal Interno da Cabine
- Sensor de Porta Aberta
- Sistema de Alerta de Tráfego - TAS
- Sistema de Ar Condicionado
- Sistema GPS/Moving Map MT-VisionAir
- Sistema Integrado de Voo – G500H
- Sistema Integrado de Voo Garmin G500H
- Stormscope WX-500
- Tomada 28 VDC
- Tomada 28 VDC (EC155)

EQUIPAMENTOS OPCIONAIS



AERONAVES

AS350/H125

AS355

EC130/H130

EC145/H145

H155

H225

MISSÕES

VIP

EMS

POLICIAL

UTILITÁRIO

INFORMAÇÕES & PEDIDOS

Tel.: 55 (11) 2142 3700

helibras.com.br



OPCIONAIS - EMS

- Braçadeiras (Fitas de Identificação)
- Cabos de Segurança
- Chaves de Rádio Cíclico
- Cinto para Tripulante Operacional
- Display multifunção GMX200
- EHSI SN3500 Sandel
- Entrada Auxiliar de Áudio
- Giro Horizonte de Emergência
- Horímetro
- Horímetro (EC145)
- Iluminação do Painel de Instrumentos
- Instalação de Conversor 28VDC/14VDC
- Instalação de Espelho Retrovisor
- Instalação de Inversor Estático 28VDC/115VAC – 60Hz – 1000VA
- Instalação do Indicador - Bendix/King KI825
- Instalação de Sistema de Alerta de Tráfego TAS
- Instalação do Sistema Seletor de Áudio Dual – (KMA 24H-71 Dual)
- Instalação de Provisão para Rapel
- Instalação de Radar Altímetro
- Instalação de Sistema de Oxigênio
- Janela de Inspeção da Bateria
- Kit Aeromédico (HEMS)
- Lanterna Portátil
- Luz de Posição Stroboscópica no Estabilizador Horizontal
- Luz Estroboscópica na Região Ventral
- Máscaras de Iluminação
- Módulo de interface ELT/NAV
- Proteção dos Patins
- Protetor de Degrau para Rapel
- Rádio VHF - FM Motorola DGM6100
- Sensor de Porta Aberta
- Sistema Transceptor Multibanda Technisonic TDFM-9300
- Sistema de Comunicação AM/FM Wulfsberg Flexcomm II
- Sistema de Alerta de Tráfego - TAS
- Sistema GPS/Moving Map MT-VisionAir
- Sistema HD Downlink ECS
- Sistema Integrado de Voo Garmin G500H
- Stormscope WX-500
- Suporte Universal
- Tapete de Borracha
- Tomada 28 VDC
- Travamento de Portinhola

EQUIPAMENTOS OPCIONAIS



AERONAVES

AS350/H125

AS355

EC130/H130

EC145/H145

H155

H225

MISSÕES

VIP

EMS

POLICIAL

UTILITÁRIO

INFORMAÇÕES & PEDIDOS

Tel.: 55 (11) 2142 3700

helibras.com.br



OPCIONAIS - POLICIAL

- Braçadeiras (Fitas de Identificação)
- Cabos de Segurança
- Chaves de Rádio Cíclico
- Cinto para Tripulante Operacional
- *Display* multifunção GMX200
- EHSI SN3500 Sandel
- Entrada Auxiliar de Áudio
- Farol de Busca Trakkabeam – A800
- FLIR Ultra 8500 XR
- Giro Horizonte de Emergência
- Horímetro (EC145)
- Horímetro
- Iluminação do Painel de Instrumentos
- Instalação de Conversor 28VDC/14VDC
- Instalação de Espelho Retrovisor
- Instalação de Inversor Estático (28VDC/115VAC – 60Hz – 1000VA)
- Instalação de Painel Alongado
- Instalação do Indicador - Bendix/King KI825
- Instalação do Sistema Seletor de Áudio Dual – (KMA 24H-71 Dual)
- Instalação de Farol de Busca
- Instalação de Interior de Cabine
- Instalação de Provisão para Rapel
- Instalação de Sistema de Alerta de Tráfego - TAS
- Instalação de Radar Altimetro
- Instalação de Sobre-piso Reforçado (BLINDAGEM)
- Interior Policial
- Janela de Inspeção da Bateria
- Lanterna Portátil
- Luz de Posição Strobo no Estabilizador Horizontal

- Luz Estroboscópica na Região Ventral
- Máscaras de Iluminação
- Módulo de interface ELT/NAV
- Monitor AVDU-2655
- Proteção dos Patins
- Protetor de Degrau para Rapel
- Provisão Elétrica para Bambi Bucket
- Rádio VHF - FM Motorola DGM6100
- Sensor de Porta Aberta
- Sistema BER-B Rádio Tetrapol
- Sistema de Comunicação AM/FM Wulfsberg Flexcomm II
- Sistema de Monitoramento FLIR 230HD/ Monitor D9QUW/Gravador AVR8345
- Sistema de Alerta de Tráfego - TAS
- Sistema DMAP - Aerocomputers
- Sistema de Alto Falantes Externos Power Sonix PSAIR32NP
- Sistema Transceptor Multibanda Technisonic TDFM-9300
- Sistema GPS/Moving Map MT-VisionAir
- Sistema de Geração de Imagem Flir
- Sist. de Rádios Transceptores (UHF TETRA) COBHAM
- Sistema HD Downlink ECS
- Sistema Tático de Missão
- Sistema Integrado de Voo Garmin G500H
- Stormscope WX-500
- Suporte Universal
- Tapete de Borracha
- Tomada 28 VDC

EQUIPAMENTOS OPCIONAIS



AERONAVES

AS350/H125

AS355

EC130/H130

EC145/H145

H155

H225

MISSÕES

VIP

EMS

POLICIAL

UTILITÁRIO

INFORMAÇÕES & PEDIDOS

Tel.: 55 (11) 2142 3700

helibras.com.br



OPCIONAIS - UTILITÁRIO

- Braçadeiras (Fitas de Identificação)
- Cabos de Segurança
- Chaves de Rádio Cíclico
- *Display* multifunção GMX200
- EHSI SN3500 Sandel
- Entrada Auxiliar de Áudio
- Giro Horizonte de Emergência
- Horímetro
- Horímetro (EC145)
- Iluminação do Painel de Instrumentos
- Instalação de Rede de Transporte de Carga
- Instalação de Conversor 28VDC/14VDC
- Instalação de Espelho Retrovisor
- Instalação de Inversor Estático
28VDC/115VAC – 60Hz – 1000VA
- Instalação do Indicador - Bendix/King KI825
- Instalação de Painel Alongado
- Instalação Sistema de Alerta de Tráfego TAS
- Instalação do Sistema Seletor de Áudio Dual – (KMA 24H-71 Dual)
- Instalação de Farol de Busca
- Instalação de Radar Altímetro
- Janela de Inspeção da Bateria
- Lanterna Portátil
- Kit 7 lugares
- Luz de Posição Stroboscópica no Estabilizador Horizontal
- Luz Estroboscópica na Região Ventral
- Máscaras de Iluminação
- Módulo de interface ELT/NAV
- Proteção dos Patins
- Provisão Elétrica para Bambi Bucket
- Rádio VHF - FM Motorola DGM6100
- Sensor de Porta Aberta
- Sistema de Alerta de Tráfego - TAS
- Sistema GPS/Moving Map MT-VisionAir
- Sistema Integrado de Voo Garmin G500H
- Stormscope WX-500
- Suporte Universal
- Tapete de Borracha
- Tomada 28 VDC

EQUIPAMENTOS OPCIONAIS



AERONAVES

AS350/H125

AS355

EC130/H130

EC145/H145

H155

H225

MISSÕES

VIP

EMS

POLICIAL

UTILITÁRIO

INFORMAÇÕES & PEDIDOS

Tel.: 55 (11) 2142 3700

helibras.com.br



BRAÇADEIRAS (FITAS DE IDENTIFICAÇÃO)

AS350 B2 / H125

A instalação de **Braçadeiras** nas fitas de identificação tem o objetivo de evitar que essas fitas dos punhos e bielas reguláveis se soltem com o tempo, uma vez que podem apresentar descolamento em virtude de calor e umidade.

Para isso, essa instalação prevê a aplicação de braçadeiras plásticas sobre essas fitas.



Braçadeiras nos punhos e bielas

+ Benefícios:

- ▶ Maior durabilidade das fitas de identificação.

INFORMAÇÕES TÉCNICAS

- **REF:** 350B74-0383
- **Certificação ANAC:** CST 2012S04-15
- **Peso Total:** A instalação de Braçadeiras - Punhos e Bielas não afetará o Peso e a Posição do CG Longitudinal e Lateral da aeronave, devido ao peso extremamente reduzido das braçadeiras plásticas.

*As informações contidas nesse manual estão sujeitas a alterações.

EQUIPAMENTOS OPCIONAIS



AERONAVES

AS350/H125

AS355

EC130/H130

EC145/H145

H155

H225

MISSÕES

VIP

EMS

POLICIAL

UTILITÁRIO

INFORMAÇÕES & PEDIDOS

Tel.: 55 (11) 2142 3700

helibras.com.br



A instalação do **Cabo de Segurança** tem o objetivo de limitar o curso de abertura da tampa da carenagem da CTP quando a aeronave estiver no solo.

O propósito é evitar acidente caso as instruções de operação e segurança não sejam seguidas (abertura da tampa com o rotor principal em movimento).



O Sistema de Cabos de Segurança – Carenagem CTP

+ Benefícios:

- ▶ Prevenção de acidentes;
- ▶ Simples e eficaz.

INFORMAÇÕES TÉCNICAS

- **REF:** 350B74-0382
- **Certificação ANAC:** CST 2012S04-14
- **Peso Total:** 0,1 kg

*As informações contidas nesse manual estão sujeitas a alterações.



AERONAVES

AS350/H125

AS355

EC130/H130

EC145/H145

H155

H225

MISSÕES

VIP

EMS

POLICIAL

UTILITÁRIO

INFORMAÇÕES & PEDIDOS

Tel.: 55 (11) 2142 3700

helibras.com.br



CHAVES DE RÁDIOS DO CÍCLICO

AS350 B2 / H125

EQUIPAMENTOS OPCIONAIS

O objetivo da instalação de **Chaves de Rádio do Cíclico** é permitir a comutação de frequência de VHF (ativa e de espera) e o incremento de canal VOR/LOC, para ambos os equipamentos NAV/COM de bordo e o acionamento manual do ID do transponder. Estas operações são realizadas através de chaves no(s) punho(s) cíclico(s) do piloto e do copiloto.



Benefícios:

- ▶ Permitir ao piloto efetuar trocas de frequência pelo cíclico.
- ▶ Acionamento rápido e fácil das funções.



INFORMAÇÕES TÉCNICAS

- **REF:** 350B74-1420
- **Certificação ANAC:** CST 2012S05-15
- **Peso Total:** 0,1 kg.

Obs.: A Habilitação de Chaves de Rádios do Cíclico para Funções de Comutação de Frequências VHF1/2 e VOR1/2 e o Acionamento do "IDENT" do TDR não poderão ser aplicadas em aeronaves contempladas com a instalação de comandos de Piloto Automático nas chaves do cíclico.

*As informações contidas nesse manual estão sujeitas a alterações.



AERONAVES

AS350/H125

AS355

EC130/H130

EC145/H145

H155

H225

MISSÕES

VIP

EMS

POLICIAL

UTILITÁRIO

INFORMAÇÕES & PEDIDOS

Tel.: 55 (11) 2142 3700

helibras.com.br



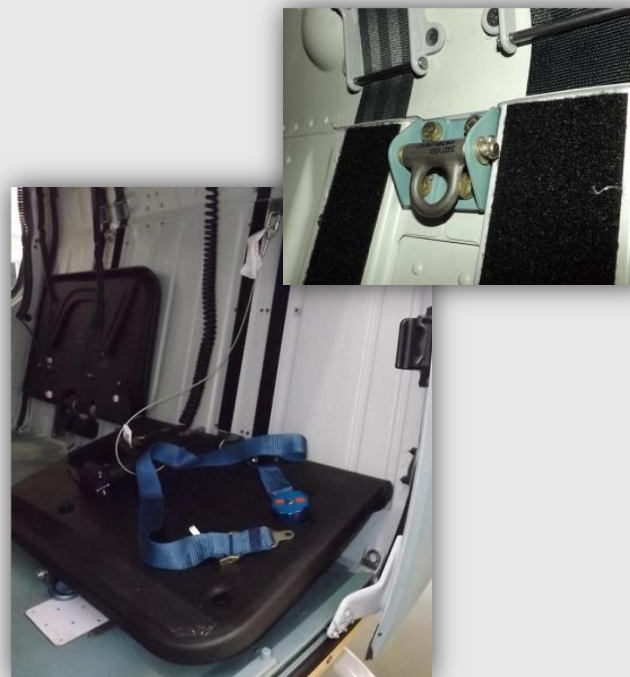
CINTO PARA TRIPULANTE OPERACIONAL

AS350 B2 / H125

EQUIPAMENTOS OPCIONAIS

A instalação do **Cinto para Tripulante Operacional** se dedica a operações de Segurança Pública e de Defesa Civil.

O objetivo é garantir a segurança dos tripulantes em situações em que seja necessário movimentar-se durante o voo.



Cinto para Tripulante Operacional



Benefícios:

- ▶ Maior segurança;
- ▶ Apoio às operações de Segurança Pública.

INFORMAÇÕES TÉCNICAS

- **REF:** 350B74-0377
- **Certificação ANAC:** CST 2012S09-13
- **Peso Total:** 1 kg
- **Comprimento do cinto:** 130 cm

*As informações contidas nesse manual estão sujeitas a alterações.



AERONAVES

AS350/H125

AS355

EC130/H130

EC145/H145

H155

H225

MISSÕES

VIP

EMS

POLICIAL

UTILITÁRIO

INFORMAÇÕES & PEDIDOS

Tel.: 55 (11) 2142 3700

helibras.com.br



DISPLAY MULTIFUNÇÃO GMX200

AS350 B2/H125/H130

EQUIPAMENTOS OPCIONAIS

O **Garmin GMX 200 I/O Traffic** é um *display* multifunção destinado à apresentação gráfica de mapas de movimento, terreno conhecido, obstruções, tráfego aéreo local (conforme faixa selecionada).

O *display* necessita do referencial de posição fornecido por um GPS para a correta orientação do “moving map” e das demais telas gráficas.

+ Benefícios:

- ▶ Apoio ao voo;
- ▶ Auxílio ao piloto.



Painel com o *Display* Multifunção



INFORMAÇÕES TÉCNICAS

- **REF:** 350B74-0387
- **Certificação ANAC:** CST 2012S07-03
- **Peso Total:** 3,0 kg



AERONAVES

AS350/H125

AS355

EC130/H130

EC145/H145

H155

H225

MISSÕES

VIP

EMS

POLICIAL

UTILITÁRIO

INFORMAÇÕES & PEDIDOS

Tel.: 55 (11) 2142 3700

helibras.com.br



EHSI SN3500 SANDEL

AS350 B2 / H125

O **Sandel SN3500** é um *display* eletrônico capaz de apresentar as indicações de giro direcional (DG) e de situação horizontal (HSI) da aeronave, além de permitir as apresentações de RMI (Indicador Rádio-Magnético), GPS, sistema de alerta de tráfego (TAS), Marker Beacon, DME, Stormscope e anunciadores correspondentes aos sistemas a ele conectados.



Sistema SANDEL SN3500

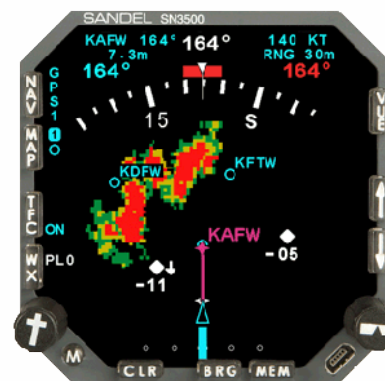


Benefícios:

- ▶ Navegação Integrada;
- ▶ Melhor leitura dos instrumentos.

INFORMAÇÕES TÉCNICAS

- **REF:** 350B74-0370
- **Certificação ANAC:** CST 2011S11-11
- **Peso Total:** 2,0 (kgf).



*As informações contidas nesse manual estão sujeitas a alterações.

EQUIPAMENTOS OPCIONAIS



AERONAVES

AS350/H125

AS355

EC130/H130

EC145/H145

H155

H225

MISSÕES

VIP

EMS

POLICIAL

UTILITÁRIO

INFORMAÇÕES & PEDIDOS

Tel.: 55 (11) 2142 3700

helibras.com.br



ENTRADA AUXILIAR DE ÁUDIO

AS350 B2 / H125

Nas aeronaves AS350B2/H125, a **Entrada Auxiliar de Áudio** está localizada entre os assentos do piloto e copiloto, oferecendo aos passageiros uma interface RCA para acoplar equipamentos (Mp3 *players*, outros).

Este está conectado diretamente à caixa de áudio GMA 340H que fará o gerenciamento do áudio de acordo com o modo de operação selecionado.



Entrada Auxiliar de Áudio

+ Benefícios:

- ▶ Praticidade;
- ▶ Fácil acesso.

INFORMAÇÕES TÉCNICAS

- **REF:** 350B74-1467
- **Certificação ANAC:** CST 2012S10-13
- **Peso Total:** A Entrada de Áudio Auxiliar, juntamente com todos os acessórios elétricos e demais dispositivos de montagem e fixação dos componentes da instalação, tem massa desprezível.

*As informações contidas nesse manual estão sujeitas a alterações.

EQUIPAMENTOS OPCIONAIS



AERONAVES

AS350/H125

AS355

EC130/H130

EC145/H145

H155

H225

MISSÕES

VIP

EMS

POLICIAL

UTILITÁRIO

INFORMAÇÕES & PEDIDOS

Tel.: 55 (11) 2142 3700

helibras.com.br



FONES BOSE OU DAVID CLARK

AS350 B2 / H125

A instalação de **Fones Bose** ou **David Clark** trata-se de adaptações no Sistema ICS GMA340H para possibilitar a utilização de fones Bose, com ou sem Bluetooth, ou David Clark com ENC (Electronic Noise Cancelling) em aeronaves AS350 B2/B3.



Benefícios:

- ▶ Sistemas de alta tecnologia.

Interior da cabine com os fones BOSE



Sistema ENC David Clark

INFORMAÇÕES TÉCNICAS

- **REF:** 350B74-0378
- **Certificação ANAC:** CST 2012S07-06
- **Peso Total:**
 - BOSE: 2,9 kg
 - David Clark: 5,3 kg

Obs.: A instalação de Fones David Clark com ENC não pode ser aplicada em conjunto com Instalação de Fones Bose (com o sem Bluetooth)

*As informações contidas nesse manual estão sujeitas a alterações.

EQUIPAMENTOS OPCIONAIS



AERONAVES

AS350/H125

AS355

EC130/H130

EC145/H145

H155

H225

MISSÕES

VIP

EMS

POLICIAL

UTILITÁRIO

INFORMAÇÕES & PEDIDOS

Tel.: 55 (11) 2142 3700

helibras.com.br



GIRO HORIZONTE DE EMERGÊNCIA

AS350 BA/B2/H125

EQUIPAMENTOS OPCIONAIS

O **Giro Horizonte de Emergência 2"** tem a função de prover informações de atitude da aeronave em caso de pane elétrica, garantindo seu funcionamento por uma bateria de emergência dedicada. O horizonte move para cima a fim de indicar que o nariz da aeronave moveu para baixo e o horizonte move para baixo para indicar que o nariz da aeronave moveu para cima.

Giro Horizonte



Bateria de Emergência

- + Benefícios:**
- ▶ Segurança;

INFORMAÇÕES TÉCNICAS

- **REF:** 350B74-1288
- **Certificação ANAC:** CST 2002S11-02
- **Peso Total:** 3,7 kg

*As informações contidas nesse manual estão sujeitas a alterações.



Giro Horizonte de Emergência 2"



AERONAVES

AS350/H125

AS355

EC130/H130

EC145/H145

H155

H225

MISSÕES

VIP

EMS

POLICIAL

UTILITÁRIO

INFORMAÇÕES & PEDIDOS

Tel.: 55 (11) 2142 3700

helibras.com.br



GRAVADOR DE ÁUDIO E VÍDEO VRDV-5004

AS350 B2 / H125

O **VRDV-5004** é um Gravador de Áudio e Vídeo compatível com cartões de memória Compact Flash (contém 2 slots). O Gravador VRDV-5004 também permite a reprodução instantânea durante a missão desde que esteja conectado a um dispositivo de exibição de vídeo. O Gravador possui uma entrada de vídeo que pode ser utilizado no formato HD-SDI ou SD-SDI e uma entrada de áudio.



Gravador VRDV-5004

+ Benefícios:

- ▶ Gravação de imagem em alta definição

INFORMAÇÕES TÉCNICAS

- **REF:** 350B74-0422
- **Certificação ANAC:** CST 2013S05-16
- **Peso Total:** 2,0 kg

Obs.: As instalações dos CST 2013S05-15 – Sistema de Geração de Imagem (FLIR STAR SAFIRE 230HD) e CST 2002S10-14 – Instalação Dual de Interfone/Seletor de Áudio (Modelo KMA24H-71 da King) são consideradas pré-requisitos para essa modificação.

*As informações contidas nesse manual estão sujeitas a alterações.



EQUIPAMENTOS OPCIONAIS



AERONAVES

AS350/H125

AS355

EC130/H130

EC145/H145

H155

H225

MISSÕES

VIP

EMS

POLICIAL

UTILITÁRIO

INFORMAÇÕES & PEDIDOS

Tel.: 55 (11) 2142 3700

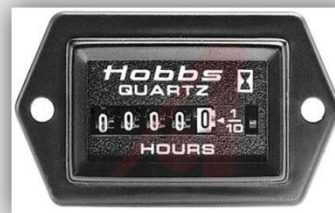
helibras.com.br



HORÍMETRO

AS350 B2 / H125

O **Horímetro HOBBS**, nesta instalação, tem a função de registrar o tempo em que o motor esteve em regime nominal de operação, com funcionamento a partir da abertura do Manocontactor de pressão do óleo do motor.



Horímetro HOBBS



+ Benefícios:

- ▶ Maior controle da aeronave e dos seus dados;

INFORMAÇÕES TÉCNICAS

- **REF:** 350B74-1419
- **Certificação ANAC:** CST 2012S09-11
- **Peso Total:** O peso da Instalação de Horímetro foi considerado desprezível

*As informações contidas nesse manual estão sujeitas a alterações.

EQUIPAMENTOS OPCIONAIS



AERONAVES

AS350/H125

AS355

EC130/H130

EC145/H145

H155

H225

MISSÕES

VIP

EMS

POLICIAL

UTILITÁRIO

INFORMAÇÕES & PEDIDOS

Tel.: 55 (11) 2142 3700

helibras.com.br



INTERIOR POLICIAL

AS350 B2 / H125

EQUIPAMENTOS OPCIONAIS

O projeto de Instalação de **Interior Policial** tem o objetivo de oferecer diferentes configurações de bancos e tipos de revestimentos para o Esquilo dedicado a operações de Segurança Pública e Defesa Civil.

Nesta instalação são previstas duas configurações diferentes de bancos, com dois tipos diferentes de revestimento: Couro, Courvin e Tecido.



Interior Policial



Benefícios:

- ▶ Adaptabilidade;
- ▶ Adequação ao uso.

INFORMAÇÕES TÉCNICAS

- **REF:** 350B74 3674
- **Certificação ANAC:** CST 2012S10-03
- **Cor:** Conforme catálogo de cores Helibras

CONFIGURAÇÃO DE BANCOS	REVESTIMENTOS APLICÁVEIS
Banco Piloto/ Banco Copiloto/ 4 Bancos Individuais para Passageiros	- Couro - Courvin - Tecido
Banco Piloto/ Banco Copiloto/ 2 Bancos Duplos para Passageiros	- Couro - Courvin

*As informações contidas nesse manual estão sujeitas a alterações.



AERONAVES

AS350/H125

AS355

EC130/H130

EC145/H145

H155

H225

MISSÕES

VIP

EMS

POLICIAL

UTILITÁRIO

INFORMAÇÕES & PEDIDOS

Tel.: 55 (11) 2142 3700

helibras.com.br



JANELA DE INSPEÇÃO DA BATERIA

AS350 B2 / H125

O objetivo da instalação da **Janela de Inspeção da Bateria** é facilitar o acesso ao borne negativo para a desconexão do cabo massa da bateria sem a necessidade de retirada da carenagem de proteção.

A mesma consiste de um retrabalho na carenagem, com a abertura de um orifício de acesso à bateria e a instalação de uma tampa articulada.

+ Benefícios:

- ▶ Ganho de tempo;
- ▶ Fácil utilização.



Janela de inspeção da bateria

INFORMAÇÕES TÉCNICAS

- **REF:** 350B74-0384
- **Certificação ANAC:** CST 2012S04-16
- **Peso Total:** A instalação de Janela de Inspeção da Bateria não afetará o Peso e a Posição do CG Longitudinal e Lateral da aeronave, uma vez que ela cobre uma área a ser removida da carenagem.

*As informações contidas nesse manual estão sujeitas a alterações.

EQUIPAMENTOS OPCIONAIS



AERONAVES

AS350/H125

AS355

EC130/H130

EC145/H145

H155

H225

MISSÕES

VIP

EMS

POLICIAL

UTILITÁRIO

INFORMAÇÕES & PEDIDOS

Tel.: 55 (11) 2142 3700

helibras.com.br



LANTERNA PORTÁTIL

AS350 B2 / H125

O objetivo dessa instalação é prover ao piloto da aeronave uma lanterna portátil de fácil acesso, conforme o requisito estabelecido pelo RBAC 91.205 (c) (8) para voo VFR noturno.

A **Lanterna Portátil** é acondicionada em uma bolsa instalada na lateral da coluna da porta.



Lanterna Portátil com seu suporte em Velcro

+ Benefícios:

- ▶ Fácil acesso;
- ▶ Formato adaptado ao uso.

INFORMAÇÕES TÉCNICAS

- **REF:** 350B74-0381
- **Certificação ANAC:** CST 2012S05-04
- **Peso Total:** 0,4 kg

*As informações contidas nesse manual estão sujeitas a alterações.



EQUIPAMENTOS OPCIONAIS



AERONAVES

AS350/H125

AS355

EC130/H130

EC145/H145

H155

H225

MISSÕES

VIP

EMS

POLICIAL

UTILITÁRIO

INFORMAÇÕES & PEDIDOS

Tel.: 55 (11) 2142 3700

helibras.com.br



MÁSCARAS DE ILUMINAÇÃO DE PAINEL

AS350 B2 / H125

As **Máscaras de Iluminação** são unidades aplicadas à aeronave, que têm como função principal a iluminação do painel de instrumentos.

Esse opcional inclui as instalações da máscara direita de iluminação e da máscara esquerda de acabamento, as quais podem ser facilmente instaladas e removidas.



Painel do Esquilo com as Máscaras de Iluminação

+ Benefícios:

- Melhor visualização noturna dos instrumentos.

INFORMAÇÕES TÉCNICAS

- **REF:** 350B74-0357
- **Certificação ANAC:** CST 2011S09-14
- **Peso:** 0,7 (kg)



EQUIPAMENTOS OPCIONAIS



AERONAVES

AS350/H125

AS355

EC130/H130

EC145/H145

H155

H225

MISSÕES

VIP

EMS

POLICIAL

UTILITÁRIO

INFORMAÇÕES & PEDIDOS

Tel.: 55 (11) 2142 3700

helibras.com.br

 **HELIBRAS**

A instalação do **módulo de interface ELT/NAV** fornece a localização e identificação da aeronave por meio de coordenadas geográficas e do código de identificação.

Seu propósito é combinar o código de identificação da aeronave com a posição da aeronave, gerando uma “longa mensagem” enviada ao COSPAS/SARSAT (caso de resgate).

+ Benefícios:

- ▶ Rapidez na localização da aeronave.



O Módulo ELT/NAV

INFORMAÇÕES TÉCNICAS

- **REF:** 350B74-1455
- **Certificação ANAC:** CST 2012S10-04
- **Peso Total:** 0,9 kg

Obs.: O módulo de Interface ELT/NAV CS144-A, quando instalado, diminui o raio de busca para 120m, em vez de 2 a 5 km quando não instalado.



*As informações contidas nesse manual estão sujeitas a alterações.



AERONAVES

AS350/H125

AS355

EC130/H130

EC145/H145

H155

H225

MISSÕES

VIP

EMS

POLICIAL

UTILITÁRIO

INFORMAÇÕES & PEDIDOS

Tel.: 55 (11) 2142 3700

helibras.com.br



O **AVDU-2655** é um monitor de Missão, LCD 10.4" multi-função, projetado para exibição de imagens de diferentes fontes de vídeo como Câmera de Vídeo, Moving Map, DVD, entre outros.

O Monitor contém 2 entradas de vídeo em alta definição (HD-SDI) e até 18 entradas analógicas.



Instalação Monitor AVDU-2655

+ Benefícios:

- ▶ Imagem de alta definição.

INFORMAÇÕES TÉCNICAS

- **REF:** 350B74-0420
- **Certificação ANAC:** CST 2013S05-17
- **Peso Total:** 4,1 kg

Obs.: As Instalações dos CST 2013S05-16 – Instalação do Gravador VRDV-5004 e CST 2013S05-15 – Sistema de Geração de Imagem FLIR STAR SAFIRE 230HD são considerados pré-requisitos para esta modificação.

*As informações contidas nesse manual estão sujeitas a alterações.

Monitor AVDU-2655



AERONAVES

AS350/H125

AS355

EC130/H130

EC145/H145

H155

H225

MISSÕES

VIP

EMS

POLICIAL

UTILITÁRIO

INFORMAÇÕES & PEDIDOS

Tel.: 55 (11) 2142 3700

helibras.com.br



PROTEÇÃO DOS PATINS

AS350 B2 / H125

A **Proteção dos Patins** é uma chapa de aço inox moldável à geometria da estrutura do patim da aeronave e instalada na parte superior do mesmo.

Ela tem o objetivo de proteger a região de contato das “rodas de rolagem”, de forma a evitar danos que possam afetar a proteção superficial do trem de pouso, bem como seu aspecto visual.



Proteção dos Patins com as “rodas de rolagem”

+ Benefícios:

- ▶ Maior proteção e durabilidade dos patins.

INFORMAÇÕES TÉCNICAS

- **REF:** 350B74-0385
- **Certificação ANAC:** CST 2012S05-03
- **Peso Total:** 0,6 kg



*As informações contidas nesse manual estão sujeitas a alterações.

EQUIPAMENTOS OPCIONAIS



AERONAVES

AS350/H125

AS355

EC130/H130

EC145/H145

H155

H225

MISSÕES

VIP

EMS

POLICIAL

UTILITÁRIO

INFORMAÇÕES & PEDIDOS

Tel.: 55 (11) 2142 3700

helibras.com.br



PROTETOR DE DEGRAU PARA RAPEL

AS350 B2 / H125

EQUIPAMENTOS OPCIONAIS

A **Instalação de Protetor de Degrau para Rapel** é aplicada em aeronaves que possuam a Instalação de Rapel e que estejam equipadas com a Instalação de Degrau Alongado. Essa instalação consiste em uma proteção de *nylon* a ser instalada no degrau de acesso à cabine, com o objetivo de proteger a região de contato entre a corda utilizada nas operações de rapel e o degrau, eliminando o atrito entre as partes.



Benefícios:

- ▶ Aumento da segurança nas operações de rapel.

INFORMAÇÕES TÉCNICAS

- **REF:** 350B74-0432
- **Certificação ANAC:** CST 2013S04-17
- **Peso Total:** 0,4 kg

*As informações contidas nesse manual estão sujeitas a alterações.



AERONAVES

AS350/H125

AS355

EC130/H130

EC145/H145

H155

H225

MISSÕES

VIP

EMS

POLICIAL

UTILITÁRIO

INFORMAÇÕES & PEDIDOS

Tel.: 55 (11) 2142 3700

helibras.com.br



A instalação da **Provisão Elétrica para Bambi Bucket** consiste em uma cablagem elétrica integrada à aeronave que permite a energização, comando e controle do Sistema Aerotransportado de Combate a Incêndios - Bambi Bucket. Trata-se de um reservatório flexível de água que será acionado através de uma chave localizada no cíclico do piloto e do copiloto.

Cíclico com o sistema Bucket



Esquilo equipado com Bambi Bucket

+ Benefícios:

- ▶ Melhor controle do sistema;
- ▶ Novas possibilidades de uso.

INFORMAÇÕES TÉCNICAS

- **REF:** 350B74-1417
- **Certificação ANAC:** CST 2012S08-26
- **Peso Total:** 0,2 kg

OBSERVAÇÕES:

A aeronave deve estar equipada com gancho de carga compatível com o peso total do Bambi Bucket. O peso total da parte móvel correspondente (Bambi Bucket + Capacidade máxima de água) não deve exceder a capacidade do gancho :

- AS350 B2: 1.160kg
- H125: 1.400kg

*As informações contidas nesse manual estão sujeitas a alterações.



AERONAVES

AS350/H125

AS355

EC130/H130

EC145/H145

H155

H225

MISSÕES

VIP

EMS

POLICIAL

UTILITÁRIO

INFORMAÇÕES & PEDIDOS

Tel.: 55 (11) 2142 3700

helibras.com.br



RÁDIO VHF – FM MOTOROLA DGM6100

AS350 B2 / H125

EQUIPAMENTOS OPCIONAIS

O Rádio VHF-FM MOTOROLA DGM6100 Plus é um transceptor de VHF que opera com alta potência de saída, integrando voz e dados. Este equipamento suporta diferentes aplicativos (mensagem de texto, transmissão de coordenadas geográficas).

Foi desenvolvido especialmente para comunicações corporativas e de evacuação médica.

+ Benefícios:

- ▶ Otimização de missões corporativas e aeromédicas.



INFORMAÇÕES TÉCNICAS

- **REF:** 350B74 0389
- **Certificação ANAC:** CST 2012S10-05
- **Peso Total:** 5,9 kg

Rádio VHF-FM Motorola DGM6100 Plus



*As informações contidas nesse manual estão sujeitas a alterações.



AERONAVES

AS350/H125

AS355

EC130/H130

EC145/H145

H155

H225

MISSÕES

VIP

EMS

POLICIAL

UTILITÁRIO

INFORMAÇÕES & PEDIDOS

Tel.: 55 (11) 2142 3700

helibras.com.br



SENSOR DE PORTA ABERTA - BAGAGEIRO TRASEIRO

AS350 B2 / H125

EQUIPAMENTOS OPCIONAIS

A instalação de **Sensor de Porta Aberta do Bagageiro Traseiro** é um conjunto com dispositivos, sensor e anunciador luminoso (existente no Painel de Alarmes da aeronave), com objetivo de informar ao piloto a condição aberta da Porta do Bagageiro Traseiro.



Benefícios:

- ▶ Informação para o piloto antes da partida.



Sistema de Porta Aberta

INFORMAÇÕES TÉCNICAS

- **REF:** 350B74-1415
- **Certificação ANAC:** CST 2012S05-08
- **Peso Total:** 0,1 kg

*As informações contidas nesse manual estão sujeitas a alterações.



AERONAVES

AS350/H125

AS355

EC130/H130

EC145/H145

H155

H225

MISSÕES

VIP

EMS

POLICIAL

UTILITÁRIO

INFORMAÇÕES & PEDIDOS

Tel.: 55 (11) 2142 3700

helibras.com.br



SISTEMA DE ALERTA DE TRÁFEGO - TAS

AS350 BA/B2/H125/H130

EQUIPAMENTOS OPCIONAIS

O **TAS (Traffic Advisory System)** é um sistema de monitoração do espaço aéreo em torno da aeronave, o qual recebe e processa os sinais de resposta às interrogações dos transponders de outras aeronaves, gerando um sinal sonoro de alerta sobre possíveis colisões.



Benefícios:

- ▶ Segurança;
- ▶ Monitoramento do espaço aéreo.



Sistema de Alerta de Tráfego - TAS



INFORMAÇÕES TÉCNICAS

- **REF:** 350B74-1257
- **Certificação ANAC:** CST 2002S11-01
- **Peso Total:** 5,1 kg

*As informações contidas nesse manual estão sujeitas a alterações.



Unidade de Comando/Display



Processador/Antenas/Acoplador



AERONAVES

AS350/H125

AS355

EC130/H130

EC145/H145

H155

H225

MISSÕES

VIP

EMS

POLICIAL

UTILITÁRIO

INFORMAÇÕES & PEDIDOS

Tel.: 55 (11) 2142 3700

helibras.com.br



SISTEMA DE AR CONDICIONADO

AS350 B2/H125

Na instalação de **adaptações do sistema Ar Condicionado**, os difusores de ar são montados nas laterais do painel.

Eles têm a finalidade de prover à tripulação a capacidade de ajustar o direcionamento e a intensidade do fluxo de ar refrigerado da cabine, além de suportar as chaves de acionamento e o disjuntor de proteção do sistema.



Painel com o Sistema de Ar Condicionado

+ Benefícios:

- ▶ Melhor ajuste de intensidade do fluxo de ar.
- ▶ Conforto.

INFORMAÇÕES TÉCNICAS

- **REF:** 350B74-0360
- **Certificação ANAC:** CST 2012S07-01
- **Peso Total:** A instalação de Adaptações do Sistema de Ar Condicionado consiste, basicamente, na substituição dos difusores de ar. A diferença de peso entre a instalação original e a nova instalação é desprezível.

*As informações contidas nesse manual estão sujeitas a alterações.



EQUIPAMENTOS OPCIONAIS



AERONAVES

AS350/H125

AS355

EC130/H130

EC145/H145

H155

H225

MISSÕES

VIP

EMS

POLICIAL

UTILITÁRIO

INFORMAÇÕES & PEDIDOS

Tel.: 55 (11) 2142 3700

helibras.com.br



SISTEMA DE GERAÇÃO DE IMAGEM FLIR 230HD

AS350 B2/H125

O Sistema de Geração de Imagem FLIR Star Safire 230HD é um conjunto de sensores/dispositivos dedicados à captação e processamento de imagens nas faixas de luz infravermelha. A imagem obtida é disponibilizada em 6 saídas de vídeo, sendo 2 saídas HD-SDI (alta definição) e 4 saídas Analógicas de Vídeos.



+ Benefícios:

- ▶ Apoio às missões de patrulhamento aéreo.

INFORMAÇÕES TÉCNICAS

- **REF:** 350B74-0418
- **Certificação ANAC:** CST 2013S05-15
- **Peso Total:** 26,9 kg

Obs.: O Sistema de Geração de Imagem somente poderá ser instalado em aeronaves configuradas com o Trem de Pouso Alto, PN 350A82 4010 03 e/ou evoluções posteriores relacionadas. A instalação do CST 2011S12-02 "Instalação de Suporte Universal" é considerada pré-requisito para essa modificação

*As informações contidas nesse manual estão sujeitas a alterações.



Torre Sensora - TSU

EQUIPAMENTOS OPCIONAIS



AERONAVES

AS350/H125

AS355

EC130/H130

EC145/H145

H155

H225

MISSÕES

VIP

EMS

POLICIAL

UTILITÁRIO

INFORMAÇÕES & PEDIDOS

Tel.: 55 (11) 2142 3700

helibras.com.br



O Sistema GPS/Moving Map MT-VisionAir é um dispositivo de auxílio à navegação, com informações do voo, em tempo real, apresentadas sobre um mapa de movimento.

Esse sistema é destinado a operações VFR (Visual Flight Rules) e deve ser utilizado apenas como meio secundário de navegação.



Painel do Esquilo com Sistema GPS/Moving Map

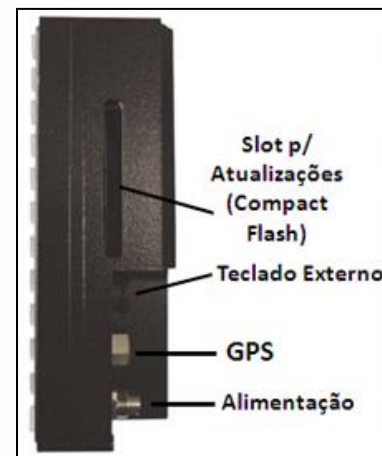
+ Benefícios:

- ▶ Auxílio à navegação;
- ▶ Informações sobre o terreno (Módulo Terrain).

INFORMAÇÕES TÉCNICAS

- **REF:** 350B74-0362
- **Certificação ANAC:** CST 2011S07-07
- **Peso:** 1,2 kg.

*As informações contidas nesse manual estão sujeitas a alterações.



AERONAVES

AS350/H125

AS355

EC130/H130

EC145/H145

H155

H225

MISSÕES

VIP

EMS

POLICIAL

UTILITÁRIO

INFORMAÇÕES & PEDIDOS

Tel.: 55 (11) 2142 3700

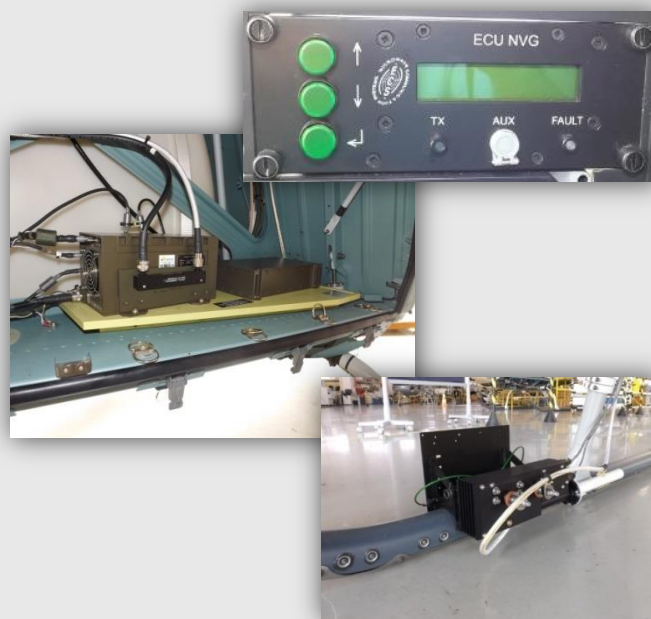
helibras.com.br



SISTEMA HD DOWNLINK ECS

AS350 B2 / H125

O **Sistema HD Downlink ECS** transmite sinais criptografado de áudio e vídeo para estações terrestres. A frequência de operação do sistema é de 4,9 GHz. Esse sistema foi desenvolvido para fins de aplicação de reconhecimento e uso parapúblico.



Sistema HD Downlink

+ Benefícios:

- ▶ Transmissão em tempo real de vídeo e áudio.

INFORMAÇÕES TÉCNICAS

- **REF:** 350B74-0415
- **Certificação ANAC:** CST 2013S05-18
- **Peso Total:** 23,2 kg

Obs.: As instalações dos CST 2013S05-15 – Sistema Geração de Imagem FLIR STAR SAFIRE 230HD e CST 2002S10-14 – “Instalação Dual de Interfone/Seletor de áudio – KMA24H-71 da King” são considerados pré-requisitos para esta modificação.

*As informações contidas nesse manual estão sujeitas a alterações.

EQUIPAMENTOS OPCIONAIS



AERONAVES

AS350/H125

AS355

EC130/H130

EC145/H145

H155

H225

MISSÕES

VIP

EMS

POLICIAL

UTILITÁRIO

INFORMAÇÕES & PEDIDOS

Tel.: 55 (11) 2142 3700

helibras.com.br



O Sistema Integrado de Voo Garmin G500H é um conjunto de módulos eletrônicos cuja finalidade é monitorar, coletar e computar informações de posição geográfica, atitude de voo e curso de aeronaves, além de informações anemobarmétricas para apresentação em um *display* digital dual (PFD/MFD), colorido e de alta definição.



GDU 620 PFD/MFD
Visão Sintética



Benefícios:

- ▶ Sintetização de grande quantidade de informações de voo e auxílio ao voo.
- ▶ Segurança, praticidade e confiabilidade.

INFORMAÇÕES TÉCNICAS

- **REF:** 350B74-0430
- **Certificação ANAC:** CST 2013S05-06
- **Peso Total:** 8,6 kg

Obs.: Esse sistema substitui a configuração tradicional de 6 indicadores no painel de instrumentos (velocímetro, altímetro, indicador de velocidade vertical, indicador de atitude - ADI), indicador de situação horizontal (HSI/CDI/VDI/Flags) e coordenador de curva (Turn Coordinator).



GDU 620 PFD/MFD

*As informações contidas nesse manual estão sujeitas a alterações.



AERONAVES

AS350/H125

AS355

EC130/H130

EC145/H145

H155

H225

MISSÕES

VIP

EMS

POLICIAL

UTILITÁRIO

INFORMAÇÕES & PEDIDOS

Tel.: 55 (11) 2142 3700

helibras.com.br



STORMSCOPE WX-500

AS350 BA/B2/H125/H130

EQUIPAMENTOS OPCIONAIS

O **Stormscope WX-500** é um sensor passivo que capta os sinais eletromagnéticos oriundos de descargas elétricas. A antena receptora capta as perturbações eletromagnéticas originadas por descargas elétricas no interior das nuvens, entre nuvens e entre nuvens e solo e envia estes sinais ao processador que converte em dados digitalizados compatíveis com alguns modelos de *displays* multifunção (MFD).



Benefícios:

- ▶ Segurança de voo.



Stormscope WX-500

INFORMAÇÕES TÉCNICAS

- **REF:** 350B74-1249
- **Certificação ANAC:** CST 2002S11-03
- **Peso Total:** 3,6 kg

*As informações contidas nesse manual estão sujeitas a alterações.



AERONAVES

AS350/H125

AS355

EC130/H130

EC145/H145

H155

H225

MISSÕES

VIP

EMS

POLICIAL

UTILITÁRIO

INFORMAÇÕES & PEDIDOS

Tel.: 55 (11) 2142 3700

helibras.com.br



O **Suporte para Sistema de Missão** é uma estrutura de fixação para o acoplamento de equipamentos à aeronave, tais como: câmeras de sistemas geração de imagem, faróis de busca, entre outros.

O kit é composto por estrutura em alumínio, engate rápido tipo “Rabo de Andorinha” e carenagem de cobertura para quando o suporte não estiver em uso.



Conjunto do Suporte Universal



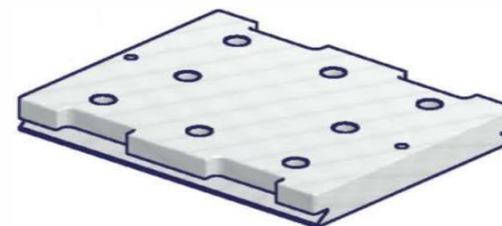
Carenagem de Cobertura

+ Benefícios:

- ▶ Versatilidade operacional;
- ▶ Instalação rápida.

INFORMAÇÕES TÉCNICAS

- **REF:** 350B74-0373
- **Certificação ANAC:** CST 2011S12-02
- **Peso:** 2,50 (kg)
- **Capacidade de Carga Máxima:** 41,7 (kg)



Rabo de Andorinha Superior

*As informações contidas nesse manual estão sujeitas a alterações.



AERONAVES

AS350/H125

AS355

EC130/H130

EC145/H145

H155

H225

MISSÕES

VIP

EMS

POLICIAL

UTILITÁRIO

INFORMAÇÕES & PEDIDOS

Tel.: 55 (11) 2142 3700

helibras.com.br



TAPETE DE BORRACHA

AS350 B2 / H125

A instalação de **Tapete de Borracha** prevê a aplicação de tapetes no piso da cabine e dos bagageiros da aeronave.

O tapete é um composto elastomérico que tem qualidades de alta resistência (ao desgaste, à abrasão, à água e a produtos químicos de limpeza ou ácidos).

+ Benefícios:

- ▶ Características antiderrapantes;
- ▶ Proteção do piso.

INFORMAÇÕES TÉCNICAS

- **REF:** 350B74-3675
- **Certificação ANAC:** CST 2012S09-12
- **Peso Total:** 17,80 kg
- **Cor:** Preto
- **Padrão:** Tapete de borracha para piso antiderrapante tipo moedinha.

*As informações contidas nesse manual estão sujeitas a alterações.

Tapete
Bagageiro Traseiro



Tapete de Borracha na cabine



Tapete
Bagageiro Lateral

EQUIPAMENTOS OPCIONAIS



AERONAVES

AS350/H125

AS355

EC130/H130

EC145/H145

H155

H225

MISSÕES

VIP

EMS

POLICIAL

UTILITÁRIO

INFORMAÇÕES & PEDIDOS

Tel.: 55 (11) 2142 3700

helibras.com.br



TOMADA 28 VDC

AS350 B2 / H125

A **Tomada 28VDC** fornece alimentação elétrica necessária para o suprimento de equipamentos a ela conectados, sendo restrita a uma potência máxima de 50W.



Benefícios:

- ▶ Maior versatilidade na utilização de equipamentos a bordo.



Tomada 28 VDC no painel do Esquilo

INFORMAÇÕES TÉCNICAS

- **REF:** 350B74-1468
- **Certificação ANAC:** CST 2012S10-10
- **Peso Total:** A tomada 28VDC, juntamente com todos os acessórios elétricos e demais dispositivos de montagem e fixação dos componentes da instalação, tem massa desprezível.

*As informações contidas nesse manual estão sujeitas a alterações.

EQUIPAMENTOS OPCIONAIS



AERONAVES

AS350/H125

AS355

EC130/H130

EC145/H145

H155

H225

MISSÕES

VIP

EMS

POLICIAL

UTILITÁRIO

INFORMAÇÕES & PEDIDOS

Tel.: 55 (11) 2142 3700

helibras.com.br



A **Instalação de Interior de Cabine** visa oferecer opções diferenciadas de interior da Cabine do EC130 B4, por meio da combinação de acabamentos diversos.

Disponível nas versões:
LUXO, SUPER LUXO e POLICIAL.



Instalação do Interior da Cabine do EC130 B4/H130



Benefícios:

- ▶ Acabamento customizado;
- ▶ Adequação do interior ao uso.
- ▶ Conforto ergonômico e acústico.

INFORMAÇÕES TÉCNICAS

- **REF:** 130B74-3654
- **Certificação ANAC:** CST 2010S10-22
- **Cor:** Conforme catálogo de cores Helibras
- **Peso Total:** Após sua aplicação, a **Instalação de Interior de Cabine** torna-se parte integrante da aeronave, compondo o seu **Peso Vazio Equipado (PVE)**, isto é, a aeronave é pesada com essa Instalação para determinação do PVE.

*As informações contidas nesse manual estão sujeitas a alterações.



AERONAVES

AS350/H125

AS355

EC130/H130

EC145/H145

H155

H225

MISSÕES

VIP

EMS

POLICIAL

UTILITÁRIO

INFORMAÇÕES & PEDIDOS

Tel.: 55 (11) 2142 3700

helibras.com.br



TRAVAMENTO DA PORTINHOLA

EC130B4

O **Sistema de Travamento da Portinhola** é um conjunto de dispositivos somente aplicável a aeronaves EC130 B4 que permitem a instalação da Portinhola (Airbus Helicopter Inc.: CST 2010S07-07 – ANAC).

Essa instalação é indicada para aeronaves que necessitam de facilidade de acesso à cabine de passageiros pelo lado direito.

Sistema de Travamento da Portinhola



+ Benefícios:

- ▶ Acabamento customizado;
- ▶ Adequação do interior ao uso.

INFORMAÇÕES TÉCNICAS

- **REF:** 350B74-0368
- **Certificação ANAC:** CST 2011S10-15
- **Peso Total:** N/A

*As informações contidas nesse manual estão sujeitas a alterações.



EQUIPAMENTOS OPCIONAIS



AERONAVES

AS350/H125

AS355

EC130/H130

EC145/H145

H155

H225

MISSÕES

VIP

EMS

POLICIAL

UTILITÁRIO

INFORMAÇÕES & PEDIDOS

Tel.: 55 (11) 2142 3700

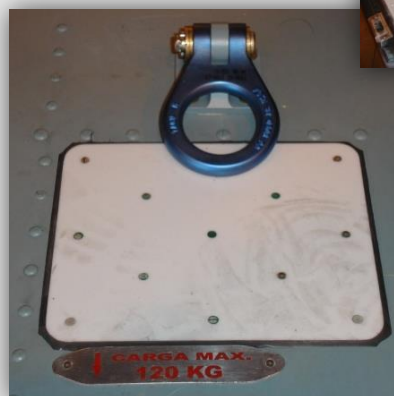
helibras.com.br



A **Instalação de Provisão para Rapel** envolve conjuntos de ferragem/anel de engate instalados no piso da cabine, e de proteções para o piso, para o degrau e para o trem de pouso.

Em complemento a essa instalação, pode ser aplicada a **Instalação de Cinto para Tripulante Operacional (CST 2012S08-13)**.

Cinto para tripulante Operacional




Instalação de provisão para Rapel

+ Benefícios:

- ▶ Apoio a operações de resgate;
- ▶ Maior segurança ao Tripulante Operacional.

INFORMAÇÕES TÉCNICAS

- **REF:** 350B74-0306
- **Certificação ANAC:** CST 2010S12-02
- **Peso Total:** 5,00 kg

Obs.:  Incompatibilidade de montagem simultânea com a parte móvel do seguintes equipamentos: Kit Aeromédico e Instalação Interior da Cabine.

*As informações contidas nesse manual estão sujeitas a alterações.



AERONAVES

AS350/H125

AS355

EC130/H130

EC145/H145

H155

H225

MISSÕES

VIP

EMS

POLICIAL

UTILITÁRIO

INFORMAÇÕES & PEDIDOS

Tel.: 55 (11) 2142 3700

helibras.com.br



SISTEMA DE GERAÇÃO DE IMAGEM

EC130B4

O Sistema de Geração de Imagem FLIR Systems, Inc. modelo Ultra 8500 XR é um dispositivo dedicado à captação e processamento de imagens nas faixas de luz infravermelha e visível. A imagem obtida é apresentada em uma tela ou monitor colorido instalado sobre o painel de instrumentos.

O Sistema é usado em operações policiais e de salvamento.

+ Benefícios:

- ▶ Apoio às missões dedicadas;
- ▶ Tecnologia de ponta.



Painel do EC130B4 com o sistema FLIR

INFORMAÇÕES TÉCNICAS

- **REF:** 350B74-0348
- **Certificação ANAC:** CST 2012S04-12
- **Peso Total:** 36,8 kg

*As informações contidas nesse manual estão sujeitas a alterações.

EQUIPAMENTOS OPCIONAIS



AERONAVES

AS350/H125

AS355

EC130/H130

EC145/H145

H155

H225

MISSÕES

VIP

EMS

POLICIAL

UTILITÁRIO

INFORMAÇÕES & PEDIDOS

Tel.: 55 (11) 2142 3700

helibras.com.br



A **Instalação do Farol de Busca Super Night Scanner** possibilita a realização de missões de busca noturna.

Trata-se de um equipamento de tecnologia de ponta, o que proporciona um consumo elétrico reduzido e uma superior longevidade quando comparado aos faróis convencionais.



Benefícios:

- ▶ Maior longevidade;
- ▶ Baixo consumo elétrico



Farol de Busca Night Scanner

INFORMAÇÕES TÉCNICAS

- **REF:** 350B74-0344
- **Certificação ANAC:** CST 2011S09-11
- **Peso Total:** 4,7 kg

Obs.: O sistema Farol de Busca do Tipo Super Nightscanner pode danificar flutuadores (quando instalados na aeronave). A operação do Farol de Busca direcionado contra o flutuador não pode exceder a um minuto.

*As informações contidas nesse manual estão sujeitas a alterações.



AERONAVES

AS350/H125

AS355

EC130/H130

EC145/H145

H155

H225

MISSÕES

VIP

EMS

POLICIAL

UTILITÁRIO

INFORMAÇÕES & PEDIDOS

Tel.: 55 (11) 2142 3700

helibras.com.br



INTERIOR DE CABINE LUXO

AS355/F1/F2/N/NP

O projeto de **Instalação de Interior de Cabine** prevê a substituição dos revestimentos originais das aeronaves AS355 fornecidos pela Airbus Helicopters, com o objetivo de oferecer um acabamento mais luxuoso, de melhor qualidade e conforto, além de ser mais adequado ao clima local.



Interior da Cabine do AS355



Benefícios:

- ▶ Conforto;
- ▶ Redução de ruído.

INFORMAÇÕES TÉCNICAS

- **REF:** 355B74-3680
- **Certificação ANAC:** CST 2012S09-16
- **Peso Total:** Após a sua aplicação, a Instalação de Interior de Cabine torna-se parte integrante da aeronave, compondo o seu Peso Vazio Equipado (PVE), isto é, a aeronave será pesada com essa Instalação para a determinação do PVE.

*As informações contidas nesse manual estão sujeitas a alterações.

EQUIPAMENTOS OPCIONAIS



AERONAVES

AS350/H125

AS355

EC130/H130

EC145/H145

H155

H225

MISSÕES

VIP

EMS

POLICIAL

UTILITÁRIO

INFORMAÇÕES & PEDIDOS

Tel.: 55 (11) 2142 3700

helibras.com.br



A **Instalação do Horímetro de Voo** tem como função medir e registrar o tempo de duração do voo com acionamento a partir da decolagem da aeronave.



Instalação de Horímetro de Voo



Benefícios:

- ▶ Controlar as horas de voo.

INFORMAÇÕES TÉCNICAS

- **REF:** 117B74-1475
- **Certificação ANAC:** CST 2013S03-13
- **Peso Total:** 0,3 kg



Horímetro Honeywell modelos 85000/85094

*As informações contidas nesse manual estão sujeitas a alterações.



AERONAVES

AS350/H125

AS355

EC130/H130

EC145/H145

H155

H225

MISSÕES

VIP

EMS

POLICIAL

UTILITÁRIO

INFORMAÇÕES & PEDIDOS

Tel.: 55 (11) 2142 3700

helibras.com.br



TOMADA 28VDC

H155

A **Tomada 28VDC** fornece alimentação elétrica necessária para o suprimento de diversos equipamentos de bordo a ela conectados, sendo restrita a uma potência máxima de 50W.



Painel do H155 com Sistema TOMADA 28VDC

+ Benefícios:

- ▶ Maior versatilidade na utilização de equipamentos a bordo.

INFORMAÇÕES TÉCNICAS

- **REF:** 365B74-1462
- **Certificação ANAC:** CST 2012S03-09
- **Peso Total:** A Tomada 28VDC, juntamente com todos os acessórios elétricos e demais dispositivos de montagem e fixação dos componentes da instalação tem massa desprezível, não sendo relevante para análise de peso ou do balanceamento da aeronave.

*As informações contidas nesse manual estão sujeitas a alterações.



EQUIPAMENTOS OPCIONAIS



AERONAVES

AS350/H125

AS355

EC130/H130

EC145/H145

H155

H225

MISSÕES

VIP

EMS

POLICIAL

UTILITÁRIO

INFORMAÇÕES & PEDIDOS

Tel.: 55 (11) 2142 3700

helibras.com.br



EHSI – BENDIX/KING KI825

AS350 B2 / H125

O **Indicador KI825** é um instrumento eletrônico de voo contendo funções necessárias para indicação da situação horizontal de voo "HSI" e navegação. Exibe as informações de navegação como To/From, glide, heading (provida do sistema KCS55A) e também as informações de Moving Map, Stormscope e GPS se a aeronave estiver apropriadamente equipada e configurada.



Instalação do Indicador KI825



Benefícios:

- ▶ Segurança e confiabilidade.

INFORMAÇÕES TÉCNICAS

- **REF:** 350B74-0460
- **Certificação ANAC:** CST 2013S08-12
- **Peso Total:** 1,4 kg



EHSI KI825

*As informações contidas nesse manual estão sujeitas a alterações.

EQUIPAMENTOS OPCIONAIS



AERONAVES

AS350/H125

AS355

EC130/H130

EC145/H145

H155

H225

MISSÕES

VIP

EMS

POLICIAL

UTILITÁRIO

INFORMAÇÕES & PEDIDOS

Tel.: 55 (11) 2142 3700

helibras.com.br



A **Instalação de Conversor DC/DC** possibilita a utilização de equipamentos alimentados por 14VDC no interior da aeronave. Seu funcionamento baseia-se na conversão de tensão contínua de 28VDC para 14VDC. Sendo fonte de alimentação a equipamentos instalados nas aeronaves que necessitem de alimentação de 14VDC com potência máxima de 140W.



Tomada 14VDC.

+ Benefícios:

- ▶ Utilização a bordo de equipamentos que requeiram uma alimentação de 14VDC.

INFORMAÇÕES TÉCNICAS

- **REF:** 350B74-0513
- **Certificação ANAC:** CST 2013S12-13
- **Peso:** 1,4 kg

*As informações contidas nesse manual estão sujeitas a alterações.



Conversor DC/DC



AERONAVES

AS350/H125

AS355

EC130/H130

EC145/H145

H155

H225

MISSÕES

VIP

EMS

POLICIAL

UTILITÁRIO

INFORMAÇÕES & PEDIDOS

Tel.: 55 (11) 2142 3700

helibras.com.br



INVERSOR ESTÁTICO 28VDC/115VAC – 60Hz – 1000VA

AS350 B2 / H125

Essa instalação baseia-se na conversão de tensão contínua de 28VDC em tensão alternada de 115VAC a 60Hz. Sendo fonte de alimentação a equipamentos instalados nas aeronaves AS350B2 que necessitem de alimentação de 115VAC a 60Hz, limitado a 1000VA.



Tomada 115VAC – 60Hz

+ Benefícios:

- ▶ Permitir a utilização de equipamentos que requeiram corrente alternada.

INFORMAÇÕES TÉCNICAS

- **REF:** 350B74-0494
- **Certificação ANAC:** CST 2013S12-17
- **Peso:** 5,9 kg

Inversor Estático



Tomada elétrica

*As informações contidas nesse manual estão sujeitas a alterações.

EQUIPAMENTOS OPCIONAIS



AERONAVES

AS350/H125

AS355

EC130/H130

EC145/H145

H155

H225

MISSÕES

VIP

EMS

POLICIAL

UTILITÁRIO

INFORMAÇÕES & PEDIDOS

Tel.: 55 (11) 2142 3700

helibras.com.br

 **HELIBRAS**

ILUMINAÇÃO DO PAINEL DE INSTRUMENTOS

AS350 B2 / H125

Essa instalação complementa a **iluminação do painel de instrumentos** já existente, utilizando post lights sobre os instrumentos não iluminados da aeronave.



Post Lights no painel de instrumentos



Benefícios:

- ▶ Garantir plena visualização e leitura dos instrumentos no painel.

INFORMAÇÕES TÉCNICAS

- **REF's:** 350B74-0528
350B74-0553
- **Certificação ANAC:** CST 2014S03-08
CST 2014S04-14

* Peso: O peso e a posição do CG da aeronave com a Instalação de Iluminação do Painel de Instrumentos permanecem dentro dos limites estabelecidos.

* As informações contidas nesse manual estão sujeitas a alterações.

Post Light



EQUIPAMENTOS OPCIONAIS



AERONAVES

AS350/H125

AS355

EC130/H130

EC145/H145

H155

H225

MISSÕES

VIP

EMS

POLICIAL

UTILITÁRIO

INFORMAÇÕES & PEDIDOS

Tel.: 55 (11) 2142 3700

helibras.com.br



SOBRE-PISO REFORÇADO (BLINDAGEM)

AS350 B2 / H125

EQUIPAMENTOS OPCIONAIS

A **Instalação de Sobre-Piso Reforçado** é composta de placas fabricadas em polietileno de ultra alto peso molecular, revestidas com tecido de fibra sintética e que serão instaladas sobre o piso original da aeronave, tendo a finalidade de prover aos ocupantes uma proteção extra contra o impacto de objetos perfurantes.



Instalação Sobre-piso Reforçado



Benefícios:

- ▶ Segurança.
- ▶ Melhor acabamento.

INFORMAÇÕES TÉCNICAS

- **REF:** 350B74-2122
- **Certificação ANAC:** CST 2014S04-12
- **Peso:** 48,2 kg
- **Nível Balístico:** Nível III conforme N 11 STD 0108.01



*As informações contidas nesse manual estão sujeitas a alterações.



AERONAVES

AS350/H125

AS355

EC130/H130

EC145/H145

H155

H225

MISSÕES

VIP

EMS

POLICIAL

UTILITÁRIO

INFORMAÇÕES & PEDIDOS

Tel.: 55 (11) 2142 3700

helibras.com.br



CAIXA DE ÁUDIO – (KMA 24H-71 DUAL)

AS350 B2 / H125

A unidade **KMA24H-71** é um Sistema Seletor de Áudio e Interfone, que interligados em paralelo e em conjunto com os demais elementos de comando associados possibilitam aos postos piloto, copiloto e passageiros a intercomunicação de bordo entre os postos, a recepção de áudio dos equipamentos de navegação e comunicação (VHF, ADF, NAV, etc.) e comunicações externas (transmissão/recepção) nos postos piloto e copiloto.

+ Benefícios:

- ▶ Controle dos sinais de áudio dos diversos equipamentos de bordo e dos sistemas de comunicação.

INFORMAÇÕES TÉCNICAS

- **REF:** 350B74-0546
- **Certificação ANAC:** CST 2014S04-13
- **Peso Total KMA 24H-71 (ICS 1 E 2):** 2,0 kg

*As informações contidas nesse manual estão sujeitas a alterações.



Instalação Sistema Seletor de Áudio KMA 24H-71 Dual



EQUIPAMENTOS OPCIONAIS



AERONAVES

AS350/H125

AS355

EC130/H130

EC145/H145

H155

H225

MISSÕES

VIP

EMS

POLICIAL

UTILITÁRIO

INFORMAÇÕES & PEDIDOS

Tel.: 55 (11) 2142 3700

helibras.com.br



A **Instalação do Sistema Transceptor Multibanda Technisonic TDFM-9300** tem por objetivo atender à demanda de um sistema tático de comunicações, com recursos digitais de troncalização e criptografia, destinado a operações parapúblicas.

Opera nos modos: analógico convencional, digital FM P25, trunking SmartNet/SmartZone e P25 9600 Trunking Fases 1 e 2.



Transceptor Technisonic TDFM-9300
Máscara frontal.



+ Benefícios:

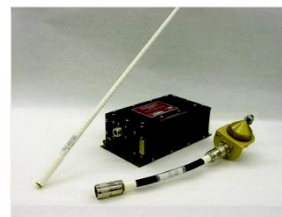
- ▶ Prover um meio de comunicação tático de bordo.

INFORMAÇÕES TÉCNICAS

- **REF:** 350B04-0006
- **Certificação ANAC:** CST 2014S11-04
- **Peso total:** 9,4 kg



Antena VHF/FM
CI 292-3.



Antena VHF Low Band Foxtronics
FLX3050B e acessórios.



Antena Multibanda
AV-925.

*As informações contidas nesse manual estão sujeitas a alterações.



AERONAVES

AS350/H125

AS355

EC130/H130

EC145/H145

H155

H225

MISSÕES

VIP

EMS

POLICIAL

UTILITÁRIO

INFORMAÇÕES & PEDIDOS

Tel.: 55 (11) 2142 3700

helibras.com.br



SISTEMA DE MONITORAMENTO FLIR 230HD/MONITOR D9QUW/GRAVADOR AVR8345 AS350 B2 / H125

O **Sistema de Monitoramento** é composto por um conjunto de sensores/dispositivos dedicados à captação e processamento de imagens (FLIR 230HD), apresentadas em um display colorido (MONITOR D9QUW).

Esse sistema também é configurado com uma unidade gravadora (GRAVADOR AVR8345). O controle e comando dos movimentos e funções da Torre Sensora ocorrem a partir da unidade de Controle Manual.



Sistema de Geração de Imagem

+ Benefícios:

- ▶ Apoio às missões de patrulhamento aéreo.

INFORMAÇÕES TÉCNICAS

- **REF:** 350B74-0340
- **Certificação ANAC:** CST 2012S04-13
- **Peso Total:** 29,7 kg

Obs.: O Sistema de Geração de Imagem somente poderá ser instalado em aeronaves configuradas com o Trem de Pouso Alto, PN 350A82 4010 03 e/ou evoluções posteriores relacionadas. A instalação do CST 2011S12-02 "Instalação de Suporte Universal" é pré-requisito para essa modificação.

*As informações contidas nesse manual estão sujeitas a alterações.



EQUIPAMENTOS OPCIONAIS



AERONAVES

AS350/H125

AS355

EC130/H130

EC145/H145

H155

H225

MISSÕES

VIP

EMS

POLICIAL

UTILITÁRIO

INFORMAÇÕES & PEDIDOS

Tel.: 55 (11) 2142 3700

helibras.com.br



SISTEMA DE OXIGÊNIO

AS350 B2 / H125

A função principal de **instalação do sistema de oxigênio** é fornecer oxigênio dentro da cabine, a fim de apoiar as operações médicas, salvamento, emergência ou transporte sanitário.



Sistema de Oxigênio



Benefícios:

- ▶ Melhoria do potencial de sobrevivência do paciente.

INFORMAÇÕES TÉCNICAS

- **REF:** 350B04 0005
- **Certificação ANAC:** CST 2014S10-02
- **Peso total:** 48,2 kg



*As informações contidas nesse manual estão sujeitas a alterações.

EQUIPAMENTOS OPCIONAIS



AERONAVES

AS350/H125

AS355

EC130/H130

EC145/H145

H155

H225

MISSÕES

VIP

EMS

POLICIAL

UTILITÁRIO

INFORMAÇÕES & PEDIDOS

Tel.: 55 (11) 2142 3700

helibras.com.br



SISTEMA BER-B RÁDIO TETRAPOL

AS355 N

O **Sistema UHF/ FM BER-B TETRAPOL** é um transceptor UHF que trabalha na faixa de 460-462 MHz, com modulação de frequência e potência de 10 watts de saída.



Sistema BER-B RÁDIO TETRAPOL

+ Benefícios:

- ▶ Disponibilização à bordo de um equipamento para uso em comunicação tática.

INFORMAÇÕES TÉCNICAS

- **REF:** 350B74-0329
- **Certificação ANAC:** CST 2011S11-07
- **Peso Total:** 5,8 kg



*As informações contidas nesse manual estão sujeitas a alterações.

EQUIPAMENTOS OPCIONAIS



AERONAVES

AS350/H125

AS355

EC130/H130

EC145/H145

H155

H225

MISSÕES

VIP

EMS

POLICIAL

UTILITÁRIO

INFORMAÇÕES & PEDIDOS

Tel.: 55 (11) 2142 3700

helibras.com.br



INTERIOR VIP AS350

AS350 BA/B2/H125

A **Instalação de Interior de Cabine** visa oferecer opções diferenciadas de interior da Cabine do AS350, por meio da combinação de acabamentos diversos.

Disponível nas versões:
STANDARD, CONFORTO, LUXO, SUPER LUXO



Instalação do Interior da Cabine do AS350

+ Benefícios:

- ▶ Acabamento customizado;
- ▶ Adequação do interior ao uso.
- ▶ Conforto ergonômico e acústico.

INFORMAÇÕES TÉCNICAS

- **REF:** 350B74-3590
- **Certificação ANAC:** CST 2000S10-06
- **Cor e Materiais:** Conforme Catálogo Helibras.
- **Peso Total:** Após sua aplicação, a **Instalação de Interior de Cabine** torna-se parte integrante da aeronave, compondo o seu **Peso Vazio Equipado (PVE)**, isto é, a aeronave é pesada com essa Instalação para determinação do PVE.

*As informações contidas nesse manual estão sujeitas a alterações.



EQUIPAMENTOS OPCIONAIS



AERONAVES

AS350/H125

AS355

EC130/H130

EC145/H145

H155

H225

MISSÕES

VIP

EMS

POLICIAL

UTILITÁRIO

INFORMAÇÕES & PEDIDOS

Tel.: 55 (11) 2142 3700

helibras.com.br



LUZ ESTROBOSCÓPICA NO ESTABILIZADOR HORIZONTAL

AS350 BA/B2/H125

A Instalação de **Luzes de Posição/Estroboscópica no Estabilizador Horizontal** visa prover a aeronave de um dispositivo luminoso de sinalização aeronáutica. A disposição das luzes fixas (luzes de posição) verde, à direita, e vermelha, à esquerda, sinaliza a direção da aeronave e sua posição relativa ao observador, enquanto as luzes estroboscópicas, de cor branca, emitem um lampejo de luz de alta intensidade, ampliando a capacidade da aeronave de ser detectada à distância.



Luz de Posição Estroboscópica no Estabilizador Horizontal

+ Benefícios:

- Segurança.

INFORMAÇÕES TÉCNICAS

- **REF:** 350B74-1152
- **Certificação ANAC:** CST 2001S08-06
- **Peso Total:** 2,4 kg

*As informações contidas nesse manual estão sujeitas a alterações.



Conjunto Luz de Posição/Estroboscópica

EQUIPAMENTOS OPCIONAIS



AERONAVES

AS350/H125

AS355

EC130/H130

EC145/H145

H155

H225

MISSÕES

VIP

EMS

POLICIAL

UTILITÁRIO

INFORMAÇÕES & PEDIDOS

Tel.: 55 (11) 2142 3700

helibras.com.br



RADAR ALTÍMETRO

AS350 BA/B2/H125/H130

EQUIPAMENTOS OPCIONAIS

O **Radar Altímetro** mede a altitude em relação ao solo através da emissão de um sinal de rádio que, refletido pelo solo, é captado pela antena receptora do sistema e processado, resultando em uma tensão elétrica proporcional à distância medida. Este valor de tensão é aplicado ao circuito do indicador, onde a deflexão do ponteiro sobre uma escala graduada permite ao piloto conhecer a sua altitude relativa ao solo.



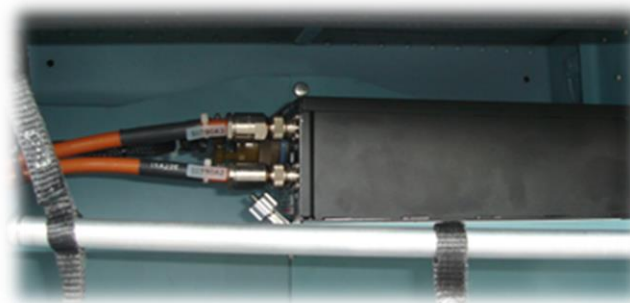
Instalação Radar Altímetro

+ Benefícios:

- ▶ Maior segurança para tripulação e o helicóptero

INFORMAÇÕES TÉCNICAS

- **REF:** 350B74-0240
- **Certificação ANAC:** CST 2007S12-04
- **Peso Total:**
 - 3,3 kg (AS350 BA/B2/H125)
 - 3,8 kg (H130)



Transceptor do Radar Altímetro

*As informações contidas nesse manual estão sujeitas a alterações.



AERONAVES

AS350/H125

AS355

EC130/H130

EC145/H145

H155

H225

MISSÕES

VIP

EMS

POLICIAL

UTILITÁRIO

INFORMAÇÕES & PEDIDOS

Tel.: 55 (11) 2142 3700

helibras.com.br



TRANSCEPTOR AM/FM – FLEXCOMM II

AS350 B2/H125/H130

EQUIPAMENTOS OPCIONAIS

O Sistema de Comunicação Wulfsberg Flexcomm II é um conjunto de unidades destinadas à comunicação tática multifaixa, abrangendo as frequências de 29,7 a 960 MHz (VHF/UHF AM/FM). O sistema possibilita a comunicação nos modos analógico ou, conforme a referência das unidades de controle e transceptora, as operações com modulação digital APCO-25. O sistema também permite recursos de criptografia, além da possibilidade de escolha por controle com compatibilidade NVG.



Sistema de Comunicação Wulfsberg Flexcomm II

+ Benefícios:

- ▶ Prover um meio de comunicação tático de bordo.

INFORMAÇÕES TÉCNICAS

- **REF:** 350B74-1303
- **Certificação ANAC:** 2002S11-04
- **Peso total:** 14,0 kg



*As informações contidas nesse manual estão sujeitas a alterações.



AERONAVES

AS350/H125

AS355

EC130/H130

EC145/H145

H155

H225

MISSÕES

VIP

EMS

POLICIAL

UTILITÁRIO

INFORMAÇÕES & PEDIDOS

Tel.: 55 (11) 2142 3700

helibras.com.br



A **Instalação de Revestimento Frontal Interno da Cabine** visa oferecer um melhor acabamento do interior da cabine, na região frontal das aeronaves EC130B4/H130 e consiste na montagem de placas fabricadas em fibra de vidro e revestidas em couro.



Instalação de Revestimento Frontal Interno da Cabine

+ Benefícios:

- ▶ Oferecer um melhor acabamento na região frontal interna da cabine do EC130 B4/H130.

INFORMAÇÕES TÉCNICAS

- **REF:** 130B74-3627
- **Certificação ANAC:** CST 2008S12-12
- **Peso:** 2,9 kg
- **Cor:** Preto (HBS097-186)



*As informações contidas nesse manual estão sujeitas a alterações.



AERONAVES

AS350/H125

AS355

EC130/H130

EC145/H145

H155

H225

MISSÕES

VIP

EMS

POLICIAL

UTILITÁRIO

INFORMAÇÕES & PEDIDOS

Tel.: 55 (11) 2142 3700

helibras.com.br



TOMADA 28VDC

H130

A **Tomada 28VDC** fornece alimentação elétrica necessária para o suprimento de diversos equipamentos de bordo a ela conectados, cuja potência não seja superior a 30 W.



+ Benefícios:

- ▶ Permitir o uso de equipamentos elétricos auxiliares à bordo (nos limites de tensão e potência definidos).

INFORMAÇÕES TÉCNICAS

- **REF:** 350B74-1585
- **Certificação ANAC:** CST 2013S12-05
- **Peso:** 0,8 kg

*As informações contidas nesse manual estão sujeitas a alterações.

EQUIPAMENTOS OPCIONAIS



AERONAVES

AS350/H125

AS355

EC130/H130

EC145/H145

H155

H225

MISSÕES

VIP

EMS

POLICIAL

UTILITÁRIO

INFORMAÇÕES & PEDIDOS

Tel.: 55 (11) 2142 3700

helibras.com.br



A **Instalação de Fones Bose** consiste em adaptações do sistema seletor de comunicações e áudio Garmin GMA 340 para o uso de headsets Bose Aviation modelo A20, com cancelamento ativo de ruído com e sem a função "Bluetooth", abrangendo as versões de 7 (sete) lugares (configuração padrão) e a de 8 (oito) lugares (opcional). Permite a comunicação dos tripulantes da aeronave através dos fones Bose.



+ Benefícios:

- ▶ Cancelamento ativo de ruído.
- ▶ Maior conforto e confiabilidade nas operações.

INFORMAÇÕES TÉCNICAS

- **REF:** 350B74-4956
- **Certificação ANAC:** CST 2013S12-08
- **Peso:** 3,6 kg
- *Configuração 8 lugares

Fones A20 AVIATION - BOSE



*As informações contidas nesse manual estão sujeitas a alterações.



AERONAVES

AS350/H125

AS355

EC130/H130

EC145/H145

H155

H225

MISSÕES

VIP

EMS

POLICIAL

UTILITÁRIO

INFORMAÇÕES & PEDIDOS

Tel.: 55 (11) 2142 3700

helibras.com.br



STORMSCOPE WX-500

H130

O **Stormscope WX-500** é um sensor passivo que capta os sinais eletromagnéticos oriundos de descargas elétricas. A antena receptora capta as perturbações eletromagnéticas originadas por descargas elétricas no interior das nuvens, entre nuvens e entre nuvens e solo e envia estes sinais ao processador que converte em dados digitalizados compatíveis com alguns modelos de displays multifunção (MFD).

+ **Benefícios:**
▶ Segurança.



Stormscope WX-500

INFORMAÇÕES TÉCNICAS

- **REF:** 350B74-0517
- **Certificação ANAC:** CST 2013S12-09
- **Peso:** 3,8 Kg

*As informações contidas nesse manual estão sujeitas a alterações.

EQUIPAMENTOS OPCIONAIS



AERONAVES

AS350/H125

AS355

EC130/H130

EC145/H145

H155

H225

MISSÕES

VIP

EMS

POLICIAL

UTILITÁRIO

INFORMAÇÕES & PEDIDOS

Tel.: 55 (11) 2142 3700

helibras.com.br



O **TAS (Traffic Advisory System)** é um sistema de monitoração do espaço aéreo em torno da aeronave, o qual recebe e processa os sinais de resposta às interrogações dos transponders de outras aeronaves, gerando um sinal sonoro de alerta sobre possíveis colisões.



Instalação do sistema de Alerta de Tráfego – TAS

+ Benefícios:

- ▶ Segurança.
- ▶ Monitoramento do espaço aéreo.

INFORMAÇÕES TÉCNICAS

- **REF:** 350B74-0516
- **Certificação ANAC:** CST 2013S12-10
- **Peso:** 4,8 kg

*As informações contidas nesse manual estão sujeitas a alterações.



AERONAVES

AS350/H125

AS355

EC130/H130

EC145/H145

H155

H225

MISSÕES

VIP

EMS

POLICIAL

UTILITÁRIO

INFORMAÇÕES & PEDIDOS

Tel.: 55 (11) 2142 3700

helibras.com.br



REDE DE TRANSPORTE DE CARGA

H225

A **Instalação de Rede de Transporte de Carga** é composta por uma rede de retenção e de fixação, anéis, que são utilizados para fixar a carga interna. A instalação também fornece dois extintores de incêndio, equipamentos de proteção respiratória usados por cada equipe em caso de incêndio interno que é composto por um cilindro de oxigênio individual e um óculos de proteção.



Sistema Rede de Carga



Alça ajustável



Rede de Carga

+ Benefícios:

- ▶ Aumento da segurança da Missão.

INFORMAÇÕES TÉCNICAS

- **REF:** 332B04-0065
- **Certificação ANAC:** CST 2014S09-09
- **Peso Total:** 27,7 kg
- **Carga Máxima da Rede:** 362kg
- **Altura Máxima da Carga:** 1,2m
- **Volume Máximo da Carga:** 1500L

*As informações contidas nesse manual estão sujeitas a alterações.

EQUIPAMENTOS OPCIONAIS



AERONAVES

AS350/H125

AS355

EC130/H130

EC145/H145

H155

H225

MISSÕES

VIP

EMS

POLICIAL

UTILITÁRIO

INFORMAÇÕES & PEDIDOS

Tel.: 55 (11) 2142 3700

helibras.com.br



O Sistema Integrado de Voo Garmin G500H é um conjunto de módulos eletrônicos cuja finalidade é monitorar, coletar e computar informações de posição geográfica, atitude de voo e curso de aeronaves, além de informações anemo-barmométricas para apresentação em um display digital dual (PFD/MFD), colorido e de alta definição.

+ Benefícios:

- ▶ Integração de sistemas de voo primários e de auxílio à navegação em um único equipamento.
- ▶ Maior precisão e redução do workload do piloto.



Sistema Integrado de Voo – G500H

INFORMAÇÕES TÉCNICAS

- **REF:** 130A82-0001
- **Certificação ANAC:** CST 2013S12-20
- **Peso Total:** 7,1 kg

*As informações contidas nesse manual estão sujeitas a alterações.



GDU 620 PFD/MFD

EQUIPAMENTOS OPCIONAIS



AERONAVES

AS350/H125

AS355

EC130/H130

EC145/H145

H155

H225

MISSÕES

VIP

EMS

POLICIAL

UTILITÁRIO

INFORMAÇÕES & PEDIDOS

Tel.: 55 (11) 2142 3700

helibras.com.br



PILOTO AUTOMÁTICO COBHAM (HELISAS)

AS350 B2/H125

O **Cobham Helisas** é um sistema de aumento de estabilidade (SAS) e piloto automático de dois eixos que proporciona estabilização de atitude e force-feedback no comando cíclico para helicópteros com controles hidráulicos.

O sistema, quando instalado, mantém a integridade das hastes de comando originais da aeronave, utilizando dois servo-atuadores eletro-mecânicos que são conectados de maneira paralela aos comandos de voo.



Sistema Piloto Automático
COBHAM (Helisas)

+ Benefícios:

- ▶ Controle automático de voo com redução de workload do piloto.

INFORMAÇÕES TÉCNICAS

- **REF:** 350M-900-01
- **Certificação ANAC:** CST 2011S12-04
- **Peso Total:** 25 kg.

*As informações contidas nesse manual estão sujeitas a alterações.



EQUIPAMENTOS OPCIONAIS



AERONAVES

AS350/H125

AS355

EC130/H130

EC145/H145

H155

H225

MISSÕES

VIP

EMS

POLICIAL

UTILITÁRIO

INFORMAÇÕES & PEDIDOS

Tel.: 55 (11) 2142 3700

helibras.com.br



KIT 7 LUGARES

AS350 BA/B2/H125

EQUIPAMENTOS OPCIONAIS

O **KIT 7 lugares** consiste na transformação da aeronave de 6 para 7 lugares. O assento do piloto é relocado para o lado esquerdo da cabine junto com todos os controles de voo associados e o assento do copiloto é substituído por um banco duplo de passageiros no lado direito. A realocação da bateria é altamente recomendado para a instalação do KIT 7 lugares.



Interior 7 lugares



Benefícios:

- ▶ Aumento na Capacidade de passageiros e maior espaço da cabine.

INFORMAÇÕES TÉCNICAS

REF's:

- 350-200-624 - (Banco Assento Duplo)
- 350-400-004 - (Relocação Piloto Lado Esquerdo)
- 350-700-324 - (Relocação da Bateria)

Peso Total:

- 16 kg (Banco Assento Duplo)
- 4,5 kg (Relocação Piloto Lado Esquerdo)
- 13 kg (Relocação da Bateria)

Certificação ANAC:

- **Banco Assento duplo:**
 - 9703-04 (AS350 BA/B2/B3)
- **Piloto Lado Esquerdo:**
 - 9703-03 (AS350 BA/B1/B2/B3)
- **Relocação da bateria:**
 - 9703-02 (AS350 BA/B1/B2/B3)
 - 2002S06-01 (AS350 B.)



*As informações contidas nesse manual estão sujeitas a alterações.



AERONAVES

AS350/H125

AS355

EC130/H130

EC145/H145

H155

H225

MISSÕES

VIP

EMS

POLICIAL

UTILITÁRIO

INFORMAÇÕES & PEDIDOS

Tel.: 55 (11) 2142 3700

helibras.com.br



PAINEL ALONGADO

AS350 BA/B2/H125

A **Instalação de Painel Alongado** para o AS350 visa prover mais espaço do que o disponível no painel original, quando a configuração de instrumentos prevista para a aeronave assim o exigir. A Pala visa prover uma proteção contra reflexos de luz sobre o painel de instrumentos, enquanto os Capôs fazem o fechamento posterior, conferindo acabamento adequado à montagem.



Instalação Painel Alongado



Benefícios:

- ▶ Maior espaço no painel para instalação de equipamentos.

INFORMAÇÕES TÉCNICAS

- **REF:** 350B74-0179
- **Certificação ANAC:** CST 2001S04-12
- **Peso Total:** As Fichas de Peso e Centragem da aeronave deverão considerar a instalação de PAINEL ALONGADO como parte do seu PESO VAZIO EQUIPADO.

*As informações contidas nesse manual estão sujeitas a alterações.

EQUIPAMENTOS OPCIONAIS



AERONAVES

AS350/H125

AS355

EC130/H130

EC145/H145

H155

H225

MISSÕES

VIP

EMS

POLICIAL

UTILITÁRIO

INFORMAÇÕES & PEDIDOS

Tel.: 55 (11) 2142 3700

helibras.com.br



LUZ ESTROBOSCÓPICA NA REGIÃO VENTRAL

AS350 BA/B2/H125

EQUIPAMENTOS OPCIONAIS

O conjunto de **Luz Estroboscópica** é instalado na região ventral da aeronave, na porção terminal da estrutura central e próximo da junção do cone de cauda. O equipamento instalado tem como função sinalizar, de forma inequívoca e em condições de visibilidade precária, a presença e localização da aeronave.



Luz Estroboscópica na Região Ventral

+ Benefícios:

- ▶ Segurança.
- ▶ Incremento na sinalização externa da aeronave.

INFORMAÇÕES TÉCNICAS

- **REF:** 350B74-1180
- **Certificação ANAC:** CST 1999S10-04
- **Peso Total:** 1,3 kg

Obs.: Não há vínculos entre esta instalação e a de base (instalação da luz anticolisão, posicionada no topo da deriva vertical superior), se caracterizando como um sistema auxiliar ou suplementar de sinalização.



Conjunto Luz Estroboscópica

*As informações contidas nesse manual estão sujeitas a alterações.



AERONAVES

AS350/H125

AS355

EC130/H130

EC145/H145

H155

H225

MISSÕES

VIP

EMS

POLICIAL

UTILITÁRIO

INFORMAÇÕES & PEDIDOS

Tel.: 55 (11) 2142 3700

helibras.com.br



ESPELHO RETROVISOR

AS350 BA/B2/H125

A instalação do **Espelho Retrovisor** tem por objetivo promover a observação da parte inferior da aeronave, em especial na região do dispositivo de alijamento do Gancho de Carga, para constatação, pelo piloto, se a carga foi adequadamente presa ou se foi realmente alijada. Visa, ainda, com a instalação de espelho duplo, permitir a visualização da carga e seu comportamento durante as fases do voo.



Instalação de Espelho Retrovisor

+ Benefícios:

- ▶ Permitir visibilidade ao executor das operações de gancho de carga.

INFORMAÇÕES TÉCNICAS

- REF: 350B74-0001
- Certificação ANAC: CST 9410-03
- **Peso Total:**
 - - ESPELHO RETROVISOR: 1,7 kg
 - - ESPELHO RETROVISOR DUPLO: 2,3 kg



*As informações contidas nesse manual estão sujeitas a alterações.

EQUIPAMENTOS OPCIONAIS



AERONAVES

AS350/H125

AS355

EC130/H130

EC145/H145

H155

H225

MISSÕES

VIP

EMS

POLICIAL

UTILITÁRIO

INFORMAÇÕES & PEDIDOS

Tel.: 55 (11) 2142 3700

helibras.com.br



Sistema DMAP - Aerocomputers

AS350 B2/H125

O Sistema DMAP instalado no AS350 B2/B3 possui uma unidade de mapas digitais (UC-5300) e uma unidade de realidade aumentada (ViewSync3D). A imagem do sistema é exibida ao operador através de um display instalado na aeronave. O controle é feito através de um cursor/teclado (AK4). O sistema enriquece o cenário tático através de uma variedade de mapas, cartas aeronáuticas e funções.



+ Benefícios:

- ▶ Realidade aumentada
- ▶ Mapa de ruas vetorizado
- ▶ Fácil operação através de teclado

INFORMAÇÕES TÉCNICAS

- REF: 350B04-0008
- Certificação ANAC: CST 2015S07-17
- Peso : 10,59 kg



*As informações contidas nesse manual estão sujeitas a alterações.

EQUIPAMENTOS OPCIONAIS



AERONAVES

AS350/H125

AS355

EC130/H130

EC145/H145

H155

H225

MISSÕES

VIP

EMS

POLICIAL

UTILITÁRIO

INFORMAÇÕES & PEDIDOS

Tel.: 55 (11) 2142 3700

helibras.com.br



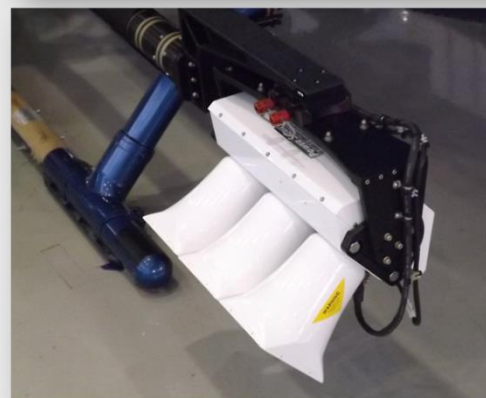
Sistema de Alto Falantes Externos Power Sonix PSAIR32NP

EC145 C2

O Power Sonix PSAIR32NP é um sistema de alto falantes, com potência de saída máxima de 1200 W, instalado na parte externa da aeronave. O conjunto é composto por 3 cornetas dispostas em linha, cujo ângulo de inclinação pode ser ajustado. O sistema é controlado a partir de uma unidade de comando Technisonic A790 instalada no cockpit. Integrado ao sistema de áudio de bordo, esse opcional permite ao operador utilizar o microfone de seu headset, dispensando o uso de um microfone manual.

+ Benefícios:

- Possibilita a transmissão de mensagens, emissão de sinais de alarmes e mensagens gravadas ao público externo.



INFORMAÇÕES TÉCNICAS

- **REF:** 145B04-0000
- **Certificação ANAC:** CST 2015S09-14
- **Peso Total:** 19,2 kg

*As informações contidas nesse manual estão sujeitas a alterações.

EQUIPAMENTOS OPCIONAIS



AERONAVES

AS350/H125

AS355

EC130/H130

EC145/H145

H155

H225

MISSÕES

VIP

EMS

POLICIAL

UTILITÁRIO

INFORMAÇÕES & PEDIDOS

Tel.: 55 (11) 2142 3700

helibras.com.br



Sistema de Rádios Transceptores (UHF TETRA) COBHAM

EC145 C2

A instalação do Sistema Transceptor UHF TETRA Cobham 7-450-14, com Unidade de Comando CH150-14, visa atender às necessidades de comunicação tática das missões de segurança pública (polícia, bombeiros, etc.). O sistema permite a comunicação de voz e dados e opera nos modos “trunking” (TMO) e direto (DMO), conforme a rede na qual se insere. Inclui um receptor GPS para o rastreamento da aeronave por uma estação de solo.



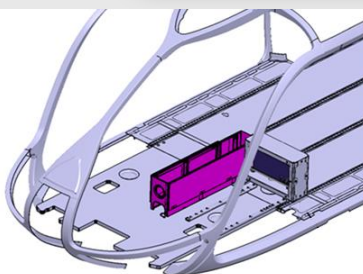
Unidade de controle e display (CDU)

+ Benefícios:

- ▶ Prover a aeronave de recurso de comunicação tática digital e troncalizada.

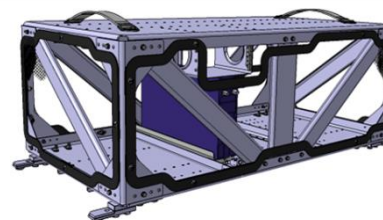
INFORMAÇÕES TÉCNICAS

- REF: 145B04-0001
- Certificação ANAC: CST 2015S09-16
- Peso: 13,1 kg



Transceptor UHF2 (XCVR2) instalado no rack.

Módulo transceptor UHF1 (XCVR1) na cabine.



*As informações contidas nesse manual estão sujeitas a alterações.

EQUIPAMENTOS OPCIONAIS



AERONAVES

AS350/H125

AS355

EC130/H130

EC145/H145

H155

H225

MISSÕES

VIP

EMS

POLICIAL

UTILITÁRIO

INFORMAÇÕES & PEDIDOS

Tel.: 55 (11) 2142 3700

helibras.com.br



Sistema Tático de Missão

EC145 C2

O Sistema Tático de Missão integra diferentes subsistemas, incluindo funções de mapa móvel (DMAP), realidade aumentada, geração de imagem CCD/TV e infravermelha (IR), e gravação de vídeo e áudio. Conta com um console tático removível instalado na cabine de passageiros, suportando dois monitores HD de 17 polegadas, teclado com joystick para controle dos mapas nas telas, rack de equipamentos para UHF TETRA Cobham e Unidade de Controle de Áudio Becker ACU6100. O sistema dispõe também de um monitor HD de 6,5 polegadas na lateral direita do painel de instrumentos, para visualização pelo piloto.



+ Benefícios:

- Disponibiliza recursos completos de monitoramento às missões de segurança pública.

INFORMAÇÕES TÉCNICAS

- **REF:** 145B04-0002
- **Certificação ANAC:** CST 2015S09-15
- **Peso Total:** 68,3 kg



*As informações contidas nesse manual estão sujeitas a alterações.

EQUIPAMENTOS OPCIONAIS



AERONAVES

AS350/H125

AS355

EC130/H130

EC145/H145

H155

H225

MISSÕES

VIP

EMS

POLICIAL

UTILITÁRIO

INFORMAÇÕES & PEDIDOS

Tel.: 55 (11) 2142 3700

helibras.com.br



Kit Aeromédico (HEMS)

AS350 B2/H125

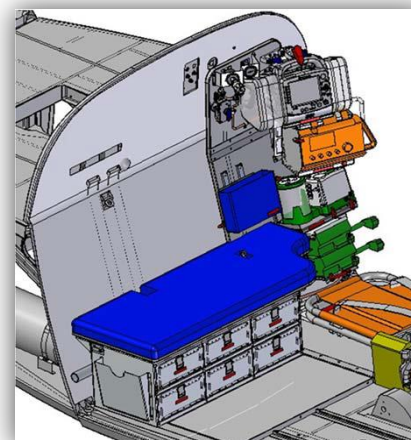
Leve, modular e de rápida instalação/remoção, o Kit Aeromédico é composto por:

- Rack Médico, com suportes para:
 - ✓ Desfibrilador/Cardioversor (Zoll X);
 - ✓ Ventilador (Oxilog 3000plus);
 - ✓ Aspirador de Secreções (Aspiramax MA520);
 - ✓ Bombas de Infusão (2x B-Braun Compact)
 - ✓ Sistema de Oxigênio c/ fluxômetro e manômetro;
 - ✓ Engates rápidos;
- Piso Médico lavável;
- Reservatório plástico para materiais cortantes (1l);
- Guia e sistema de travamento rápido para a maca;
- Anteparo de proteção para o Posto de Pilotagem;
- Maca dobrável c/ regulagem do encosto de cabeça;
- Banco Médico (c/ 6 gavetas) para até 3 atendentes (opcional);
- Não necessita recortes no painel.



INFORMAÇÕES TÉCNICAS

- **REF:** 350/355-25-24-1000
- **Certificação ANAC:** 9401-05
- **Peso :** 74,1 kg



Obs.: O Kit Aeromédico (HEMS) poderá ser ainda complementado com a Instalação do Oxigênio - CST 2014S10-02, Inversor Estático 28VDC/115VAC 60Hz 1000VA - CST 2013S12-17 e Tomada 28VDC - CST 2012S10-10 (ver catálogo).

*As informações contidas nesse manual estão sujeitas a alterações.

EQUIPAMENTOS OPCIONAIS



AERONAVES

AS350/H125

AS355

EC130/H130

EC145/H145

H155

H225

MISSÕES

VIP

EMS

POLICIAL

UTILITÁRIO

INFORMAÇÕES & PEDIDOS

Tel.: 55 (11) 2142 3700

helibras.com.br



Farol de Busca Trakkabeam – A800

AS350 B2/H125

O mais avançado farol de busca para aplicações diversas: navais, policiais, busca e salvamento, combate a incêndio e militares.

O Trakkabeam utiliza tecnologia customizada de lâmpada Xenon, que requer metade da energia dos faróis tradicionais, para proporcionar um feixe de luz mais intenso e consistente. Utiliza também até seis filtros diferente que vão desde o infravermelho até o ultravioleta.



+ Benefícios:

- ▶ Capacidade para múltiplas missões;
- ▶ Peso reduzido e menor consumo de energia;
- ▶ Dispositivo eletrônico inteligente e em conformidade com o NVG.

INFORMAÇÕES TÉCNICAS

- REF: - PN 0310001
- PN 0310001-1
- **Certificação ANAC:** CST 2014S03-06
(Titular STC: Amtech Aeronautic Limited)
- **Peso :** 25,0 kg

Obs.: O sistema Trakkabeam® A800 foi rigorosamente testado e certificado de acordo com os padrões DO-160F por laboratórios de renome internacional nos Estados Unidos, na Alemanha e na Austrália.

*As informações contidas nesse manual estão sujeitas a alterações.



Holofote Trakkabeam

EQUIPAMENTOS OPCIONAIS



AERONAVES

AS350/H125

AS355

EC130/H130

EC145/H145

H155

H225

MISSÕES

VIP

EMS

POLICIAL

UTILITÁRIO

INFORMAÇÕES & PEDIDOS

Tel.: 55 (11) 2142 3700

helibras.com.br



Entre em contato conosco para mais informações

Tel.: 55 11 2142.3795
E-mail: opcionais@helibras.com.br

