

HELICÓPTEROS

Missões Policiais

AIRBUS | HELIBRAS



1 — EFICIÊNCIA

p004

2 — MISSÕES PRIMÁRIAS

p006

3 — MISSÕES SECUNDÁRIAS

p008

4 — EQUIPAMENTO PRINCIPAL

p010

5 — **PLATAFORMA**

MMS

p014

6 — **SISTEMAS DE** **MISSÃO POLICIAL**

p016

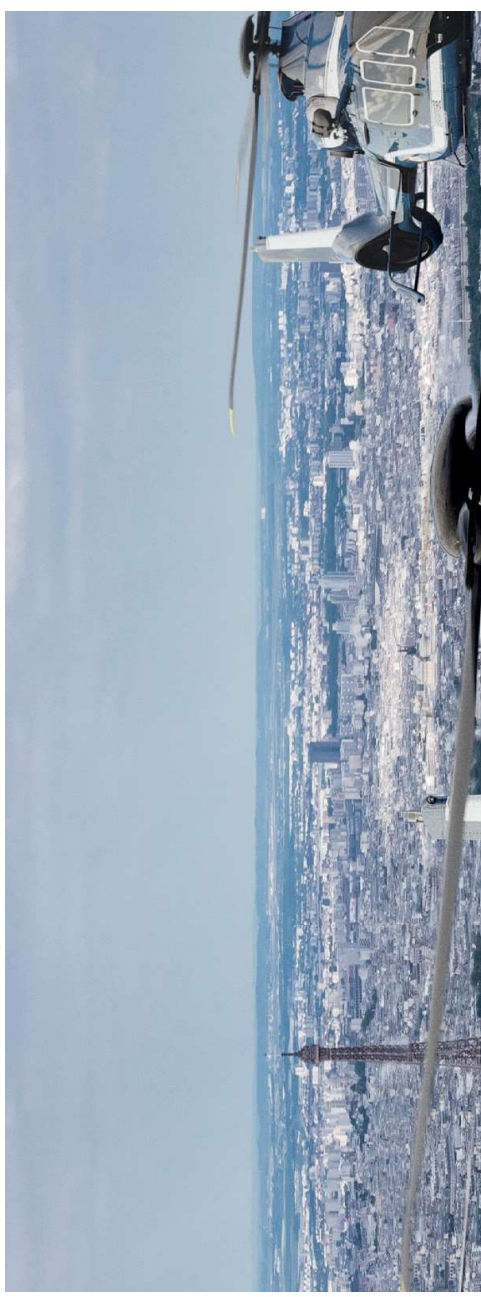
7 — **UM HELICÓPTERO** **PARA CADA** **MISSÃO**

p018

8 — **LÍDER MUNDIAL** **NO SEGMENTO DE** **HELICÓPTEROS**

p030

EFICIÊNCIA



Economia de tempo para chegar a cenas de crimes ou acidentes, muitas vezes um fator decisivo para o sucesso da missão.

Acesso a terrenos acidentados inacessíveis para veículos terrestres.

Redução do pessoal necessário com resultados melhores (por exemplo, missões de vigilância ou busca e salvamento).

Ampla visão geral da situação graças a uma eficiente plataforma de observação e comunicação no céu, facilitando todas as missões policiais.

Minimização de risco para missões policiais (por exemplo, em terreno hostil ou durante perseguições).



VIGILÂNCIA AÉREA E PATRULHAMENTO

Controle e observe de cima com um “olho no céu” personalizado.

BUSCA E PERSEGUIÇÃO

Rastreie a localização e persiga com segurança o veículo de um suspeito, mesmo em ambientes hostis.

COMANDO E CONTROLE

Transmita voz e imagens dos sensores do helicóptero para o pessoal no solo, usando downlinks digitais.

OPERAÇÃO ESPECIAL

Operações antiterroristas: implantar rapidamente e com segurança equipes armadas ou unidades SWAT.

Combate às drogas: detectar, interceptar e controlar criminosos no solo e no mar.

Escolta: garantir a proteção dos comboios das delegações oficiais.

MISSÕES PRIMÁRIAS





MISSÕES SECUNDÁRIAS

BUSCA E RESGATE DE PESSOAS DESAPARECIDAS

Geolocalização rápida de pessoas desaparecidas em caso de desastres (por exemplo, inundações, incêndios, terremotos). Os helicópteros permitem guinchar ou lançar unidades caninas, paramédicos, investigadores, etc. em terrenos acidentados que seriam inacessíveis para veículos terrestres.

COMBATE A INCÊNDIO

Transporte rápido de bombeiros e seus equipamentos para a área de operações. Os helicópteros também permitem vigilância preventiva, observação, orientação durante uma intervenção, bombardeio de água, extração e evacuação, etc.

TRANSPORTE VIP

Garantia de que os acompanhantes (VIPs, governantes) cheguem ao seu destino com segurança.

ALTO-FALANTES



EOS - ELECTRO OPTICAL SYSTEM



EQUIPAMENTOS PRINCIPAIS

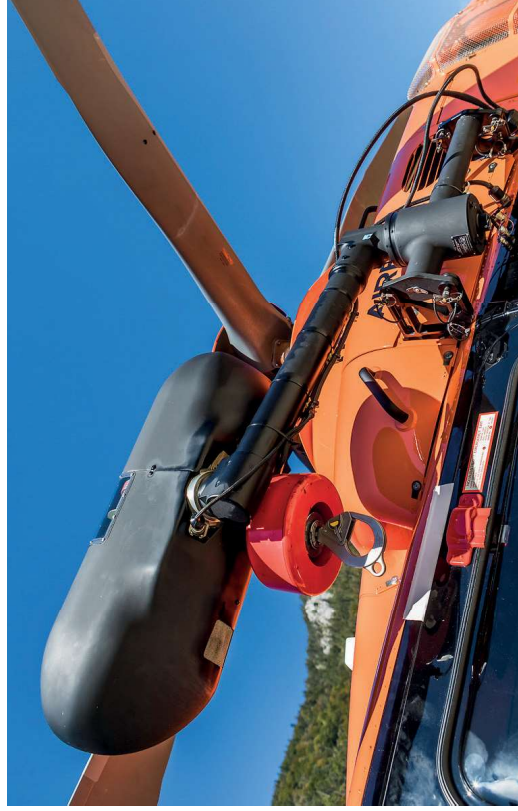
MAPAS



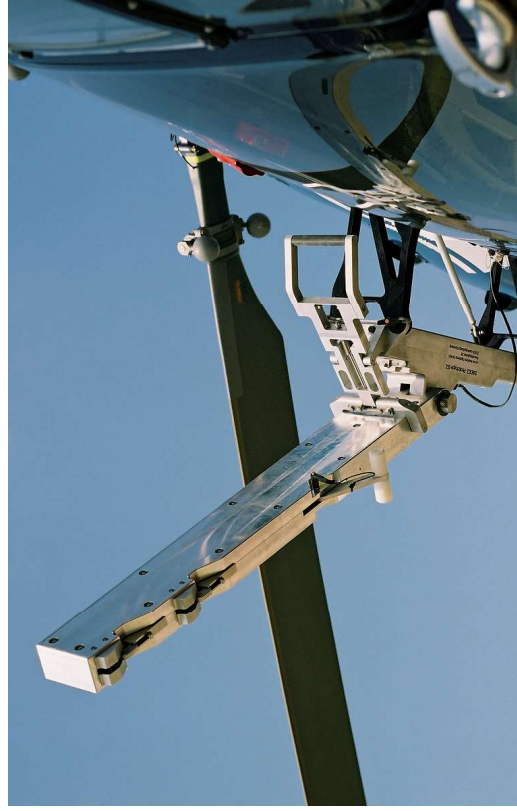
DOWNLINK



GUINCHO



RAPEL



EQUIPAMENTOS PRINCIPAIS

ESTAÇÃO DE OPERAÇÃO



FAROL DE BUSCA



- O Airbus | Helibras Mission Management System (MMS) fornece às equipes policiais elementos táticos de conectividade, bem como sensores na estação de trabalho do operador.
- O MMS integra uma gama de ferramentas para compartilhamento rápido de informações essenciais.

PLATAFORMA MMS



SISTEMAS DE MISSÃO POLICIAL

	H125	H135	H145	H160	H175	H215	H225
EOS	STC	Disponível	Disponível	Disponível	Disponível	Disponível	Disponível
SEARCHLIGHT	STC	Disponível	Disponível	Disponível	Disponível	Disponível	Disponível
EXTERNAL LOUD SPEAKER	STC	Disponível	Disponível	E/D	Disponível	Disponível	Disponível
HOIST	Disponível	Disponível	Disponível	Disponível	Disponível	Disponível	Disponível
RAPPELLING INSTALLATION	Disponível	Disponível	Disponível	Disponível	Disponível	Disponível	Disponível
CARGO SLING/SWING	Disponível	Disponível	Disponível	Disponível	Disponível	Disponível	Disponível
WIRE STRIKE PROTECTION	Disponível	Disponível	Disponível	Disponível	Disponível	Disponível	Disponível
NVG	Customizavel	Disponível	Disponível	Disponível	Disponível	Disponível	Disponível
TACTICAL RADIOS	STC	Disponível	Disponível	E/D	Disponível	Disponível	Disponível
MOVING MAP	Disponível	Disponível	Disponível	Disponível	Disponível	Disponível	Disponível
WEATHER/SEARCH RADAR		Disponível	Disponível	Disponível	Disponível	Disponível	Disponível
HIGH FREQUENCY SYSTEM		Disponível	Disponível	E/D	Disponível	Disponível	Disponível
DOWNLINK SYSTEM	STC	Disponível	Disponível	E/D	Disponível	STC	STC
OPERATOR CONSOLE	STC	Disponível	Disponível	Disponível	Disponível	Disponível	Disponível
MMS		Disponível	Disponível	Disponível	Sob demanda		

STC: Supplemental Type Certification

U/D: Em Desenvolvimento

Com anos de experiência no fornecimento de helicópteros dedicados e totalmente equipados para operadores policiais em todo o mundo, a Airbus | Helibras entende o que seus clientes mais precisam.

UM HELICÓPTERO PARA CADA **MISSÃO**



UM HELICÓPTERO PARA CADA **MISSÃO**

Dados da configuração base

H125
(dual hydraulics)

H135 **H145** **H160** **H175** **H215** **H225**

MTOW	2,370 kg 5,225 lb	2,980 kg 6,570 lb	3,800 kg 8,378 lb	6,050 kg 13,338 lb	7,800 kg 17,196 lb	8,600 kg 18,960 lb	11,160 kg 24,604 lb
Carga útil	1,081 kg 2,383 lb	1,425 kg 3,142 lb	1,905 kg 4,200 lb	2,200 kg 4,850 lb	3,745 kg 8,256 lb	3,915 kg 8,631 lb	5,488 kg 12,099 lb
D-value	12.94 m 42.45 ft	12.26 m 40.22 ft	13.54 m 44.42 ft	15.67 m 51.41 ft	18.06 m 59.25 ft	18.70 m 61.35 ft	19.50 m 63.98 ft
Capacidade	1 ou 2 pilotos + 5 PAX	1 ou 2 pilotos + 6 PAX	1 ou 2 pilotos + 10 PAX	1 ou 2 pilotos + 12 PAX	1 ou 2 pilotos + 18 PAX	1 ou 2 pilotos + 17 até 22 PAX	1-2 pilotos + 19 até 28 PAX
Alcance máximo	621 km 335 NM	633 km 342 NM	650 km 351 NM	781 km 422 NM	1,083 km 590 NM*	866 km 468 NM	832 km 449 NM
Alcance máximo com tanque externo	—	832 km 449 NM	812 km 439 NM	—	—	1,241 km 670 NM	1,107 km 598 NM
Duração máxima de voo com tanque externo	4 h 20 min —	3 h 36 min 4 h 46 min	3 h 35 min 4 h 31 min	4 h 12 min —	5 h 45 min* —	4 h 25 min 6 h 35 min	4 h 02 min 5 h 32 min
Velocidade máxima de cruzeiro	247 km/h 133 kts	252 km/h 136 kts	241 km/h 130 kts	266 km/h 144 kts	267 km/h 144 kts	262 km/h 141 kts	261 km/h 141 kts
Tanque de combustível padrão	425 kg 937 lb	560 kg 1,235 lb	723 kg 1,594 lb	1,120 kg 2,469 lb	2,067 kg 4,555 lb	1,613 kg 3,556 lb	2,044 kg 4,506 lb

* With pressure refueling

H1125

O LÍDER DA FROTA MONO-TURBINA:

Compacto, modular com a maior carga útil de sua classe

MTOW

2,370 kg / 5,225 lb

CARGA ÚTIL

1,081 kg / 2,383 lb

ALCANCE MÁXIMO

621 km / 335 NIM

DURAÇÃO MÁXIMA DE VOO

4 h 20 min

VELOCIDADE MÁXIMA DE CRUZEIRO

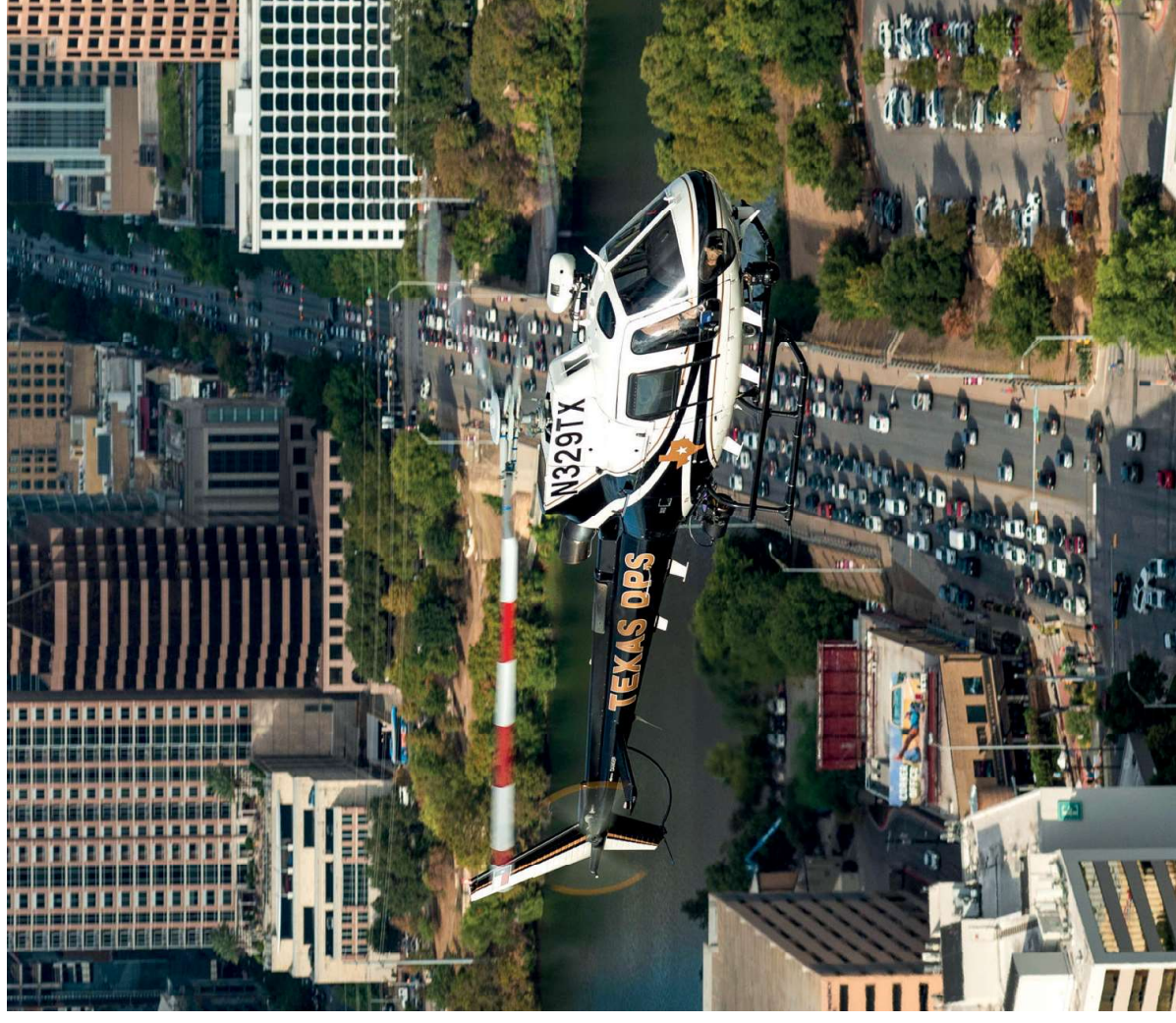
247 km/h – 133 kts

CARGA EXTERNA MÁXIMA

1,200 kg / 2,646 lb

MOTOR

1 ARRIEL 2D



Dados em configuração base

H135

O LÍDER DA FROTA BI-TURBINA:

Tamanho otimizado, mais silencioso e a melhor relação preço/desempenho da sua classe

MTOW

2,980 kg / 6,570 lb

ALCANCE MÁXIMO*

832 km / 449 NIM

CARGA ÚTIL

1,425 kg / 3,142 lb

DURAÇÃO MÁXIMA DE VOO*

4 h 46 min

VELOCIDADE MÁXIMA DE CRUZEIRO

252km/h – 136 kts

CARGA EXTERNA MÁXIMA

1,200 kg / 2,646 lb

MOTOR

2 Turbomeca ARRIUS 2B2plus
ou 2 Pratt&Whitney PW206B3
ambos com FADEC

*com tanque externo.



Dados em configuração base

H1145

PERFORMANCE SEM COMPARAÇÃO:

Multimissão e capacidades operacionais incríveis.

MTOW

2,980 kg / 6,570 lb

CARGA ÚTIL

1,905 kg / 4,200 lb

ALCANCE MÁXIMO

812 km / 439 NIM

DURAÇÃO MÁXIMA DE VOO*

4 h 31 min

VELOCIDADE MÁXIMA DE CRUZEIRO

241 km/h – 130 kts

CARGA EXTERNA MÁXIMA

1,600 kg / 3,527 lb

ENGINE

2 Turbomeca ARRIUS 2E com FADEC

*com tanque externo



Dados em configuração base

H160

A RESPOSTA RÁPIDA:

Discreto e com alta conectividade

MTOW

6,050 kg / 13,338 lb

CARGA ÚTIL

2,200 kg / 4,850 lb

ALCANCE MÁXIMO

781 km / 422 NIM

DURAÇÃO MÁXIMA DE VOO*

4 h 12 min

VELOCIDADE MÁXIMA DE CRUZEIRO

266 km/h – 144 kts

CARGA EXTERNA MÁXIMA

1,600 kg / 3,527 lb

MOTOR

2 Turbomeca ARRANO 1A com FADEC



Dados em configuração base

H1175

O FACILITADOR:

Carga útil, espaço e alcance sem igual

MTOW

7,800 kg / 17,196 lb

CARGA ÚTIL

3,745 kg / 8,256 lb

ALCANCE MÁXIMO

1,083 km / 590 NM*

DURAÇÃO MÁXIMA DE VOO*

5 h 45 min

VELOCIDADE MÁXIMA DE CRUZEIRO

267 km/h – 144 kts

CARGA EXTERNA MÁXIMA

2,700 kg / 5,952 lb

MOTOR

2 Pratt & Whitney PT6C-67 E with FADEC

* com tanque externo



Dados em configuração base

H 215

SOLUÇÃO PARA CARGAS PESADAS:

Grande cabine reconfigurável, alto desempenho e DOC mais baixo de sua classe

MTOW

8,600 kg / 18,960 lb

CARGA ÚTIL

3,915 kg / 8,631 lb

ALCANCE MÁXIMO*

1,241 km / 670 NM

DURAÇÃO MÁXIMA*

6 h 35 min

VELOCIDADE MÁXIMA DE CRUZEIRO

262 km/h – 141 kts

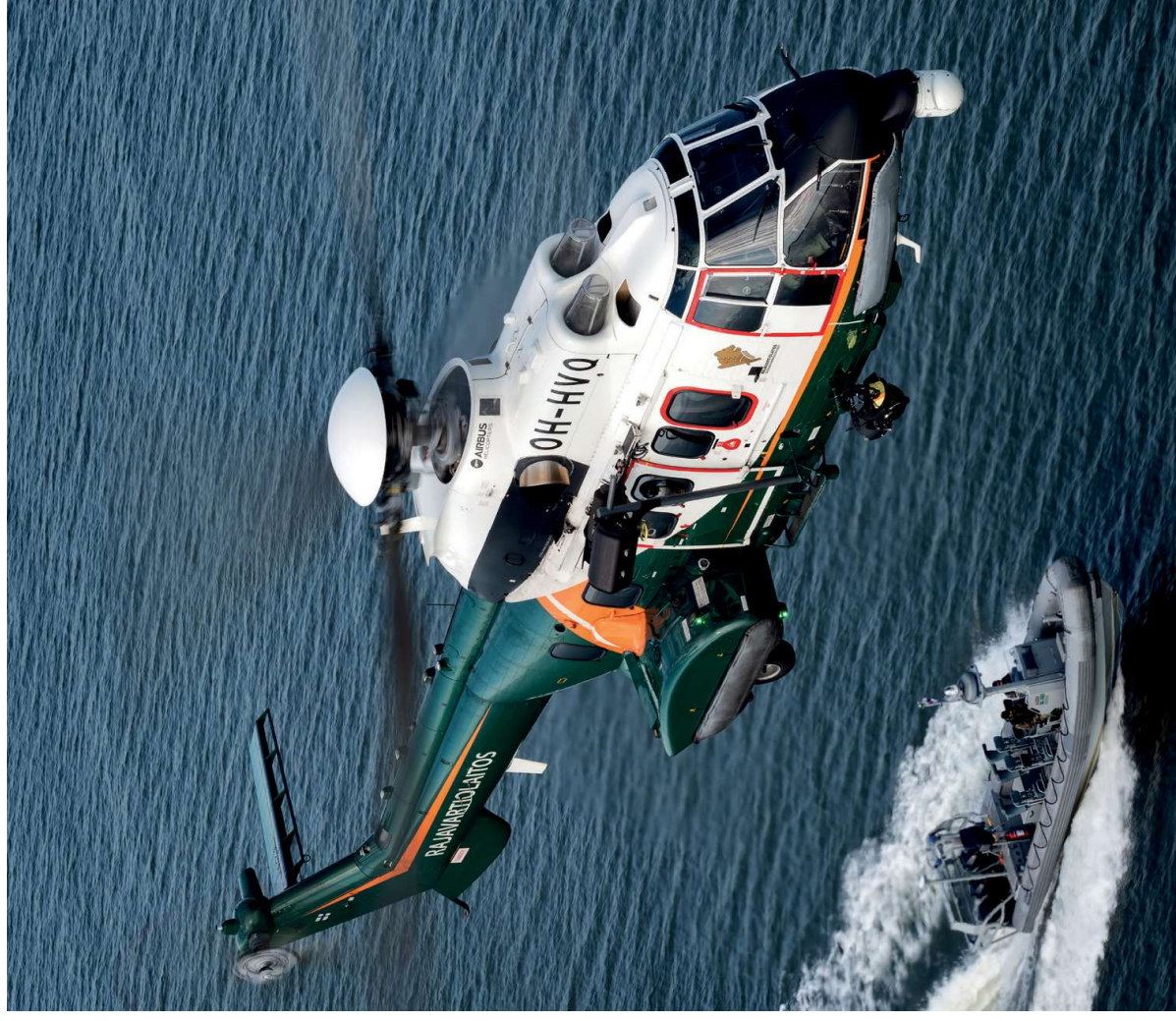
CARGA EXTERNA MÁXIMA

4,500 kg / 9,920 lb

MOTOR

2 Turbomeca MAKILA 1A1

*com tanque externo.



Dados em configuração base

H 225

O HELICÓPTERO DE LONGO ALCANCE CAPAZ DE OPERAR EM TODAS AS CONDIÇÕES METEOROLÓGICAS:

Transporte confortável e eficiente para qualquer missão policial

MTOW

11,160 kg / 24,604 lb

CARGA ÚTIL

5,488 kg / 12,099 lb

ALCANCE MÁXIMO*

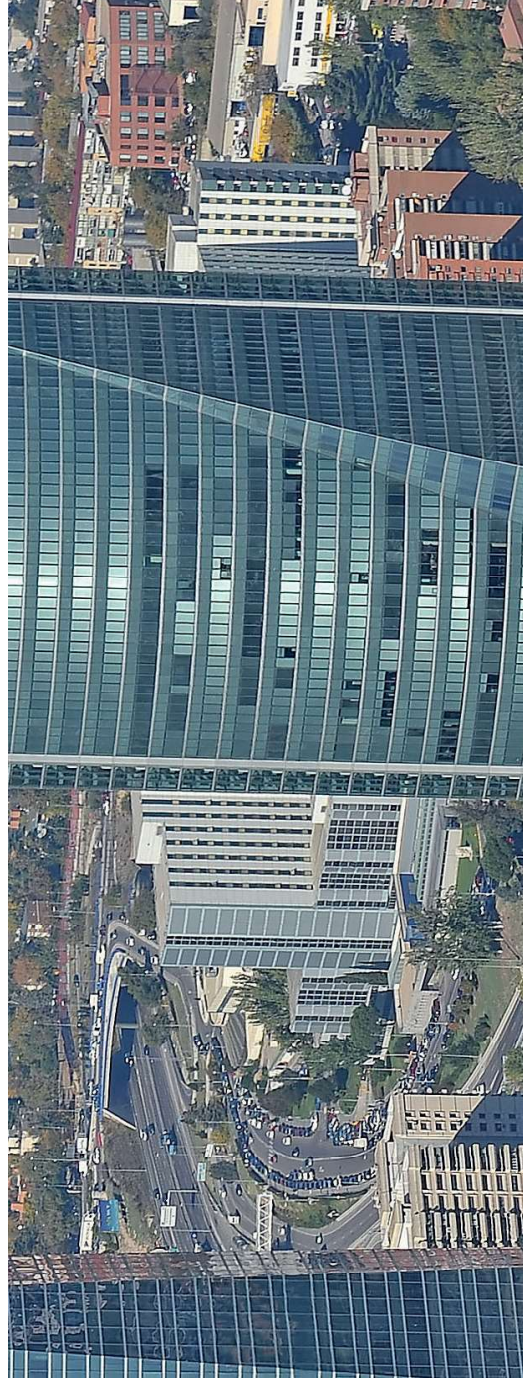
1,107 km / 598 NM

DURAÇÃO MÁXIMA DE VOO*

5 h 32 min

VELOCIDADE MÁXIMA DE CRUZEIRO

261 km/h / 141 kts



CARGA EXTERNA MÁXIMA
4,750 kg / 10,472 lb

MOTOR
2 Turbomeca MAKILA 2A1



Dados em configuração base

*com tanque externo



LÍDER MUNDIAL NO SEGMENTO DE HELICÓPTEROS

A liderança da Airbus | Helibras no mercado de missões policiais - com mais de 30% da frota mundial no final de 2022 - confirma que a linha de helicópteros da empresa traz os recursos específicos de missão certos para a operação do segmento.



AIRBUS | HELIBRAS

© AIRBUS HELICOPTERS

Aéroport International Marseille Provence
13725 Marseilles Cedex - France, 2022.

All rights reserved, Airbus Helicopters' logo and the names of its products and services are registered trademarks.

Airbus Helicopters reserves the right to make configuration and data changes at any time without notice. The facts and figures contained in this document and expressed in good faith do not constitute any offer or contract with Airbus Helicopters.

April, 2022.

Concept design by Airbus Multi Media Studio,
20211359.

Photos by Airbus.

This brochure is printed on Qlin, a FSC® paper.

This paper is produced in factories that are accredited EMAS and certified ISO 9001-14001, PEFC™ and FSC® CoC. It is produced using pulp that has been whitened without either chlorine or acid. The paper is entirely recyclable and is produced from trees grown in sustainable forest resources.

The printing inks use organic pigments or minerals. There are no uses of basic dyes or dangerous metals from the cadmium, lead, mercury or hexavalent chromium group.

The printer, Art & Caractère (France 81500)

is engaged in a waste management and recycling programme for all resulting by-products.

BR LE 2022