

HELICÓPTEROS

Combate a Incêndio

AIRBUS | HELIBRAS



1 — COMBATE A INCÊNDIO

p004

2 — EFICIÊNCIA

p006

3 — MISSÕES PRINCIPAIS

p008

4 — EQUIPAMENTOS PRINCIPAIS

p010

5 — UM HELICÓPTERO PARA CADA MISSÃO

p014

6 — LÍDER MUNDIAL NO SEGMENTO DE HELICÓPTEROS

p030



COMBATE A INCÊNDIO

Os incêndios florestais estão progressivamente se tornando maiores, se espalhando mais rapidamente e mais difíceis de controlar. A mudança climática é uma das razões para isso. Temperaturas globais mais altas criaram condições mais secas, minando a umidade da vegetação. O despovoamento de ambientes rurais e o afastamento da vida nas montanhas, bem como as ações humanas, são alguns fatores que tornam a nova geração de incêndios mais difícil de controlar.

O combate a incêndios, tradicionalmente considerado apenas uma das muitas funções aéreas de helicópteros e aeronaves, está se tornando uma de suas tarefas mais críticas, especialmente durante as estações secas.

EFICIÊNCIA



Os helicópteros são um recurso importante para qualquer corpo de bombeiros, oferecendo:

Qualquer terreno, todas as capacidades meteorológicas.

Proximidade imediata do local de intervenção: largando água, espuma ou retardante de fogo a cada 5 a 10 minutos com alta reatividade e capacidade de recarregar e realizar quedas em todas as áreas e tipos de terrenos.



Precisão e eficácia.

Transporte rápido de bombeiros com equipamentos para as áreas necessárias e retirada rápida em caso de perigo.

Observação aérea e orientação durante uma intervenção proporcionando uma percepção única da situação.

Capacidade de combate a incêndio noturno.

Capacidade de combate a incêndios urbanos: encarando a missão de combater os crescentes riscos urbanos e industriais, juntamente com as unidades de combate a incêndios.

MISSÕES PRINCIPAIS

TRANSPORTE

Transporte rápido de bombeiros para localizações remotas por meio de guincho ou rapel.

Transporte aéreo de equipamentos (motosserra e/ou outras ferramentas) até a linha de fogo em áreas remotas ou inacessíveis por outros meios de transporte.

EVACUAÇÃO E RESGATE

Evacuação ou resgate de vítimas e bombeiros feridos em áreas perigosas em questão de minutos.

RECONHECIMENTO E Mapeamento

Detecção antecipada de incêndios antes que eles se espalhem.

Mapeamento de incêndios para determinação do perímetro e intensidade dos mesmos.

COMANDO E COORDENAÇÃO

Fornecer às forças terrestres coordenação tática, inteligência em tempo real sobre o comportamento do fogo e informações críticas sobre rotas de acesso em termos de entrada e saída de áreas de fogo.

COMBATE A FOGO

Lançar água, espuma ou retardante de fogo em incêndios para reduzir ou interromper sua propagação e proteger as áreas ao redor.



TANQUE



CESTO

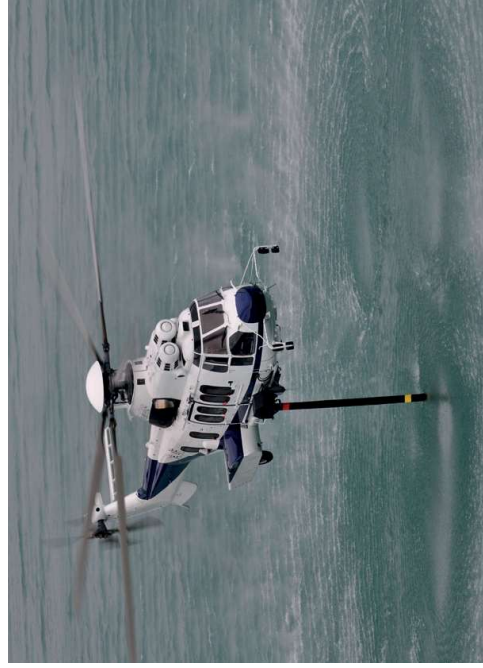


CANHÃO DE ÁGUA

KITS DE ALTA VISIBILIDADE



BAMBI BUCKET



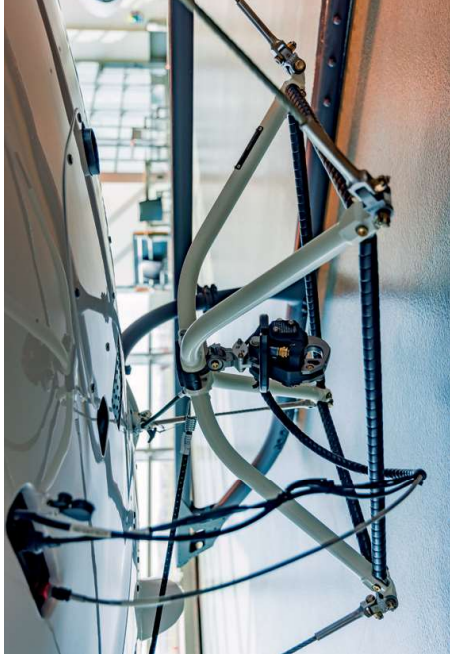
KIT BOMBA DE ÁGUA

EQUIPAMENTO **PRINCIPAL**

EQUIPAMENTO **PRINCIPAL**



CABLE CUTTER



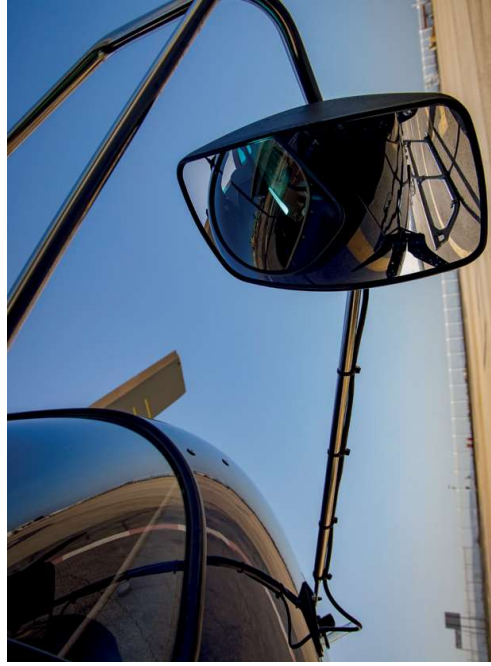
CARGO SWING



BUBBLE WINDOWS



SIRENES



EXTERNAL MIRROR

UM HELICÓPTERO PARA CADA **MISSÃO**

Dados na configuração básica

H125
(with dual hydraulics)

H130

H135

H145
(with dual hook)

H160

H175

H215

H225

MTOW (internal) **2,370 kg** 5,225 lb **2,500 kg** 5,512 lb **2,980 kg** 6,570 lb **3,800 kg** 8,378 lb **6,050 kg** 13,338 lb **7,800 kg** 17,196 lb **8,600 kg** 18,960 lb **11,160 kg** 24,604 lb

Carga externa **1,400 kg** 3,086 lb **1,500 kg** 3,307 lb **1,200 kg** 2,646 lb **1,600 kg** 3,527 lb **1,600 kg** 3,527 lb **2,700 kg** 5,952 lb **4,500 kg** 9,920 lb **4,750 kg** 10,472 lb

Aseentos (até) 1 + **5** 2 + **4** 1 + **7** 2 + **5** 1 + **7** 2 + **6** 1 + **7** 2 + **6** 1/2 + **8** 1/2 + **10** 1/2 + **12** 2 + **18** 1/2 + **17/20** 1/2 + **19/22** 1/2 + **19**

Alcance máximo 620 km 335 NM 615 km 332 NM 832 km* 449 NM* 812 km* 439 NM* 781 km 422 NM 1,120 km 626 NM 1,241 km* 670 NM* 1,107 km* 598 NM*

Duração máxima de voo 4 h 20 min — 4 h 00 min — 4 h 46 min* — 4 h 31 min* — 4 h 12 min — 6 h 09 min — 6 h 35 min* — 5 h 32 min* —

MTOW: Peso máximo de decolagem

* Com reabastecimento de pressão



H125 H130

A REFERÊNCIA

O helicóptero comprovado em campo para combater as chamas no primeiro momento



Eficiente

- 1.4 t / 1.5 t carga suspensa
- Capacidade High & hot
- Capacidade de combate a incêndio noturno

Segurança

- Confiabilidade e resistência a choques comprovadas

Fácil e multimissão

- 500+ equipamentos opcionais & STCs
- Cabine modular de espaço aberto

Rentável

- Primeira escolha dos operadores: 60% market share
- Aquisição & custos operacionais mais baixos

STC: Supplemental Type Certificate

H135

BI-TURBINA ESPECIALIZADO

Um bi-turbina econômico para cada missão de resgate



Economicamente sustentável

- Custos de aquisição e operacionais baixos para um bi-turbina

Comprovado

- >1,400 H/C
- >5 milhões HV
- Até 99% de disponibilidade

Tecnologia

- Helionix®, AFCS 4-eixos
- Capacidade de combate a incêndio noturno



H/C: Helicóptero

HV: Hora de voo

AFCS: Automatic Flight Control System



H1145

PERFORMANCE E VERSATILIDADE

Inovação e desempenho dedicados à resposta de gestão de desastres

Versátil

- Cabine ampla com espaço aberto, portas tipo concha, menor D-value

Dominante

- Performance incomparável em AEO & OEI

Segurança

- Diversos recursos, como o Fenestron®

Missões

- Capacidade de combate a incêndio noturno

AEO: All Engines Operative
OEI: One Engine Inoperative



H160

O MULTIMISSION

H160 é uma aeronave altamente flexível com a mais recente inovação da Airbus

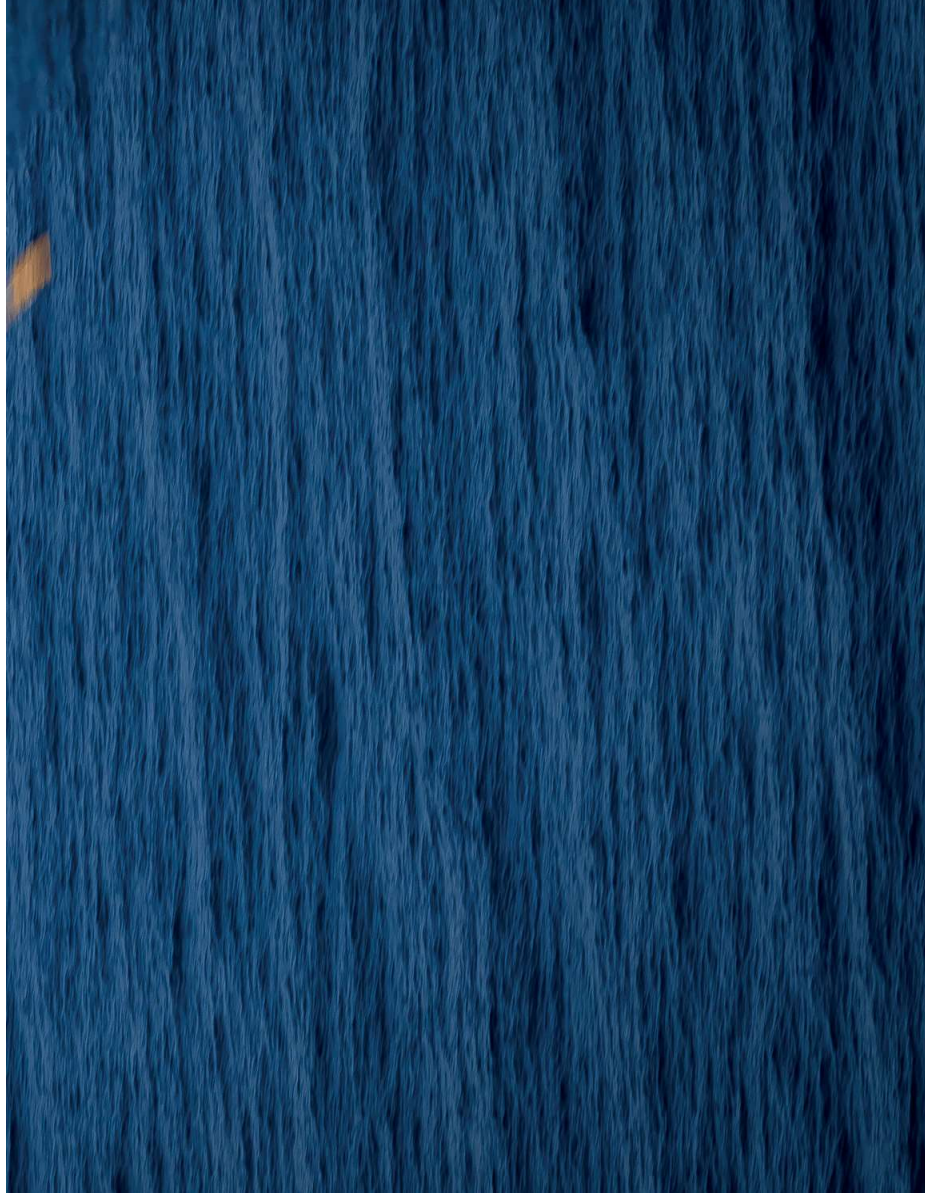
**Inovação
ao seu dispor**

**Conceito de suporte
dinâmico**

Ampla segurança

**Ótimo custo
benefício**

**Capacidade de combate a
incêndio noturno**



H1175

HELICÓPTERO MULTIFUNCIONAL

O H1175 é a resposta multifuncional para combate a incêndios

Capacidade de combate a incêndio

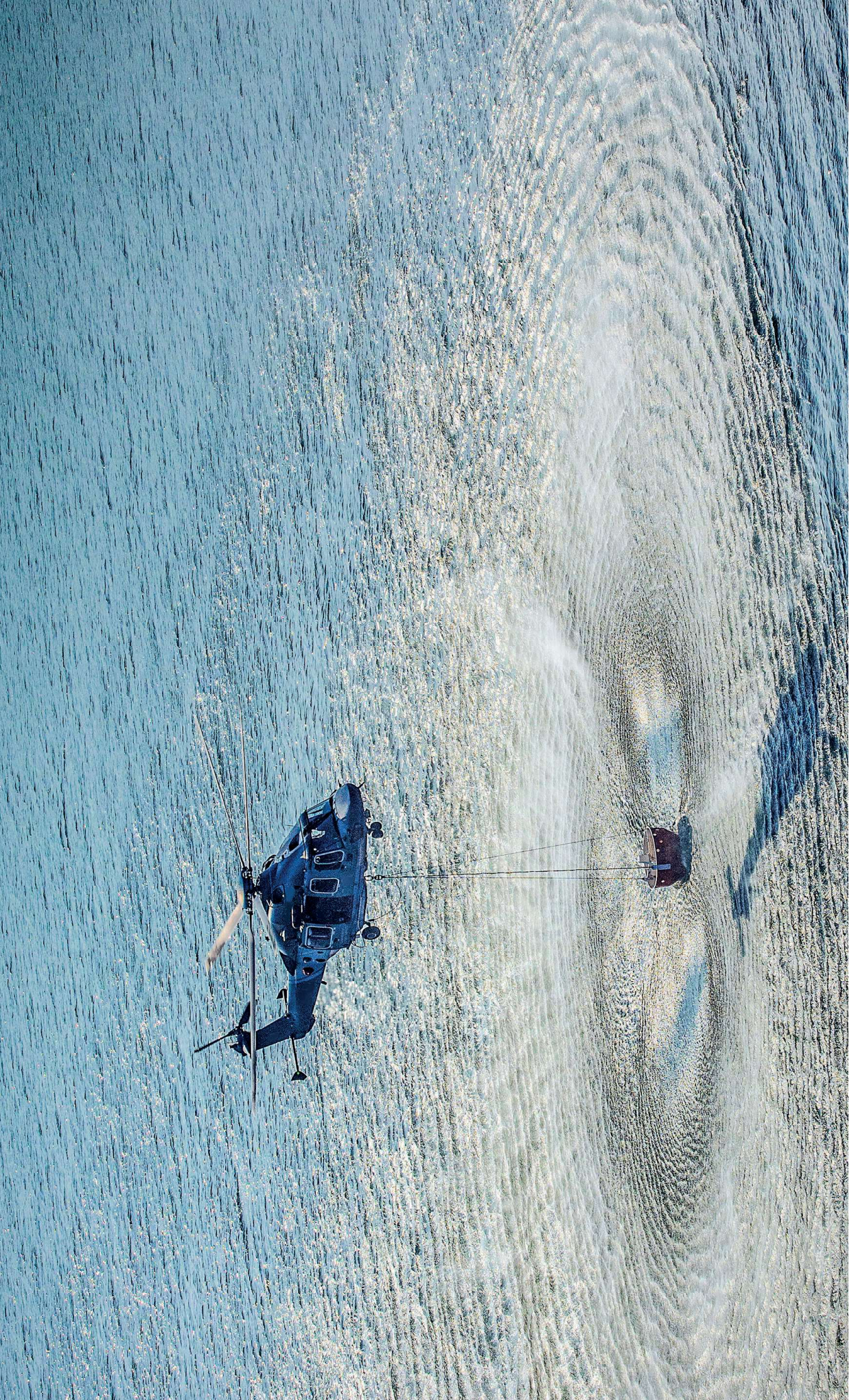
- Capacidade de carga externa de até 2.7 tons para Bambi bucket ou outros equipamentos
- Capacidade de combate a incêndio noturno

Transporte de Tropas

- Transporte de até 18 bombeiros com equipamento

Capacidade superior

- Implantação ou extração de emergência por guincho

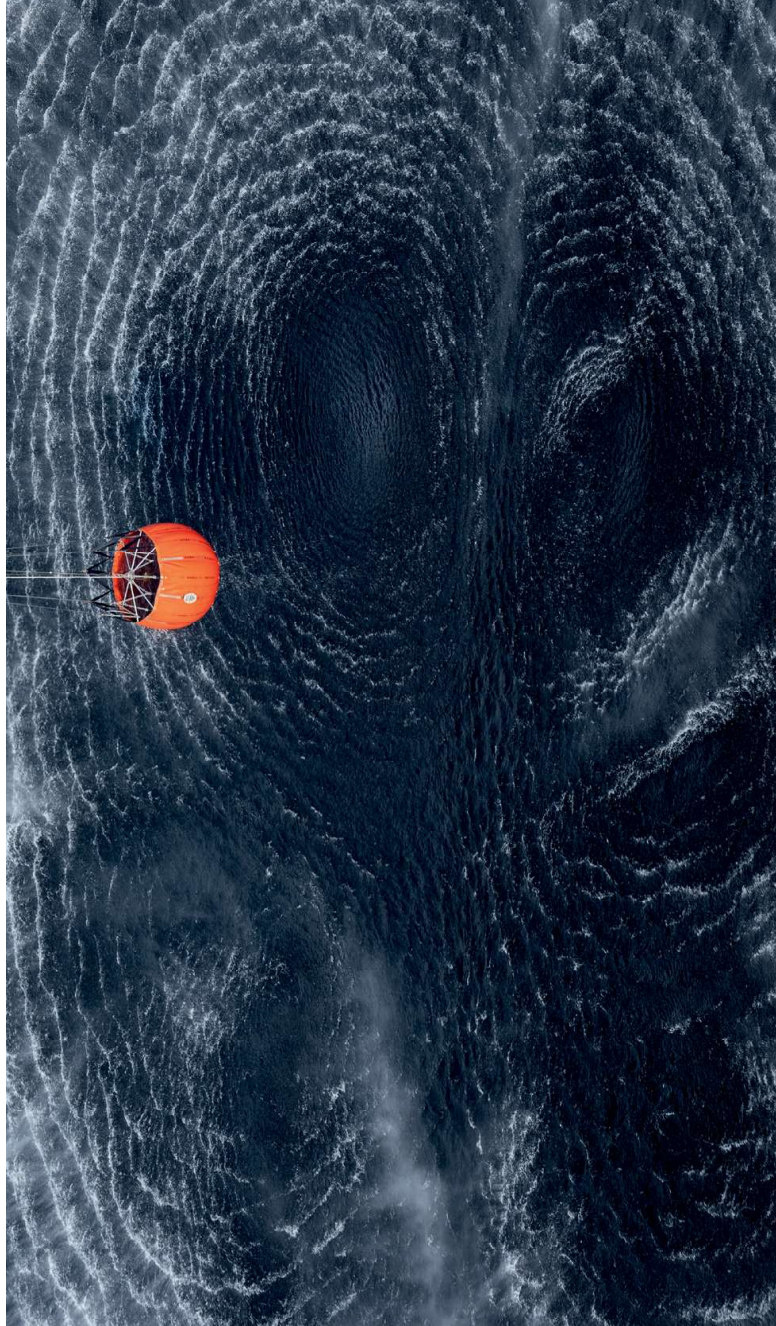




H215

QUANDO A ROBUSTEZ
ENCONTRA O MELHOR DA
TECNOLOGIA

“Flying Crane” ideal para combate a



Muito mais capacidade de água

- Por missão

O menor custo operacional

- Por toneladas métricas de água

Múltiplas soluções de combate a incêndios

- Water bucket ou tanque
- Capacidade de levar até 4,300 L

Capacidade de combate a incêndio noturno

Transporte de tropas

H1225

SUPORTE PESADO PARA OS PRIMEIROS SOCORROS

Capacidade Múltipla de Combate a Incêndios

- Water bucket, canhão de água ou tanque
- Capacidade de levar até 4,500 L
- Capacidade de fornecer 90.000 litros de água em 2 horas (OAT 35° fire @ 5NM)

Procedimento de início rápido (4 minutos) e cruzeiro rápido

Maior alcance em sua categoria

- Com a mesma capacidade do tanque de água



Capacidade de combate a incêndio noturno

Transporte de tropas Cat.A certified



OAT: Outside Air Temperature



LÍDER MUNDIAL NO SEGMEN TO DE HELICÓPTEROS

O posicionamento de liderança da Airbus Helicopters no mercado de serviços públicos confirma que a gama de helicópteros da empresa traz as capacidades certas para as missões específicas na comunidade de serviços públicos

AIRBUS | HELIBRAS

© AIRBUS HELICOPTERS
Aéroport International Marseille Provence
13725 Marignane Cedex - France, 2023.

All rights reserved, Airbus Helicopters' logo
and the names of its products and services
are registered trademarks.

Airbus Helicopters reserves the right to make
configuration and data changes at any time
without notice. The facts and figures contained
in this document and expressed in good faith
do not constitute any offer or contract with
Airbus Helicopters.
February, 2023.

Concept design by Airbus Multi Media Studio,
202223668.

Photos by Airbus.

This brochure is printed on Olin, a FSC® paper.

This paper is produced in factories that are accredited
EMAS and certified ISO 9001-14001, PEFC™
and FSC® CoC. It is produced using pulp that
has been whitened without either chlorine or acid.
The paper is entirely recyclable and is produced
from trees grown in sustainable forest resources.

The printing inks use organic pigments or minerals.
There are no use of basic dyes or dangerous metals
from the cadmium, lead, mercury or hexavalent
chromium group.

The printer, Art & Caractère (France 81500),
is engaged in a waste management and recycling
programme for all resulting by-products.

BR FF 02-2023